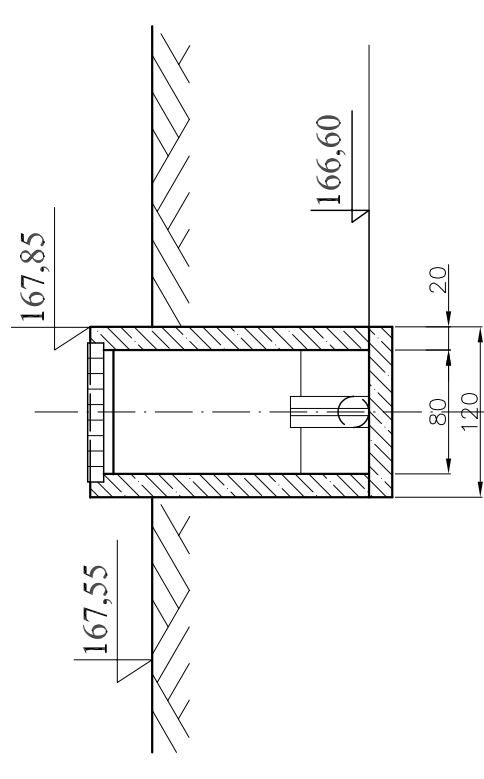
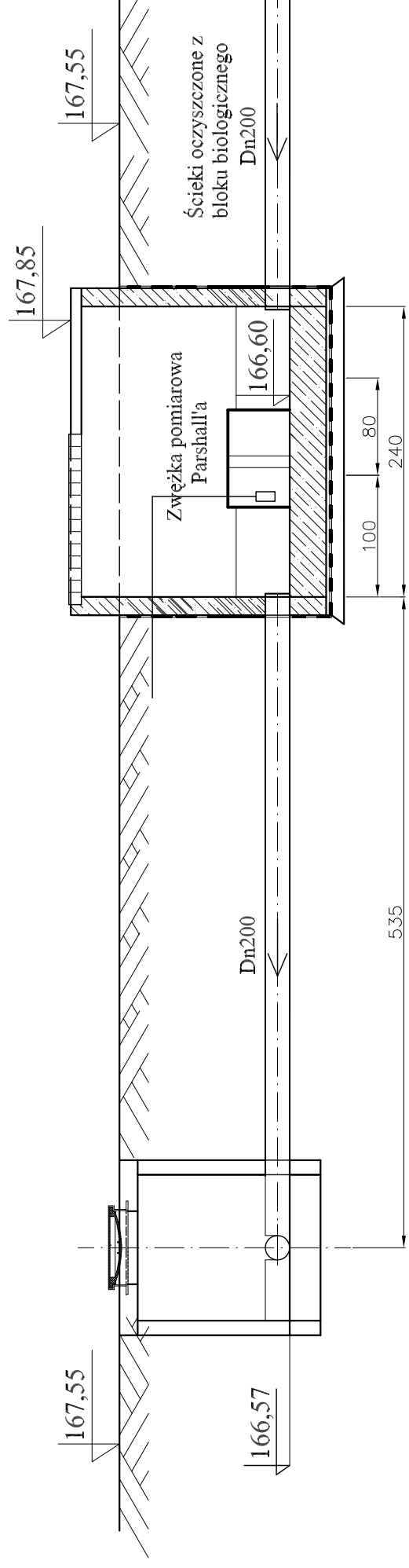
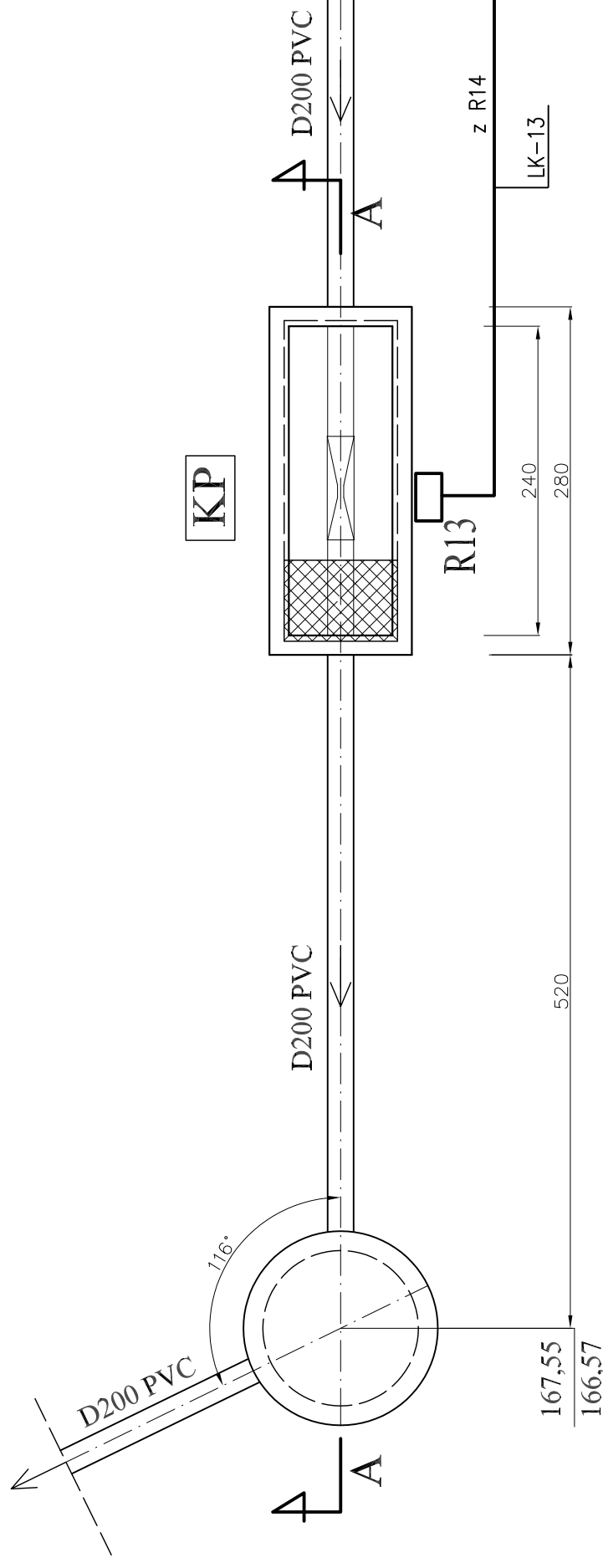


**KOMORA POMIAROWA ŚCIEKÓW OCZYSZCZONYCH
OBIEKT NR 13
PLAN INSTALACJI ELEKTRYCZNYCH**

KP



Odpływ do rowu



ZAKRES ROBÓT ELEKTRYCZNYCH

- Instalacje siłowe
- Instalacje AKPiA
- Instalacje połączeń wyrównawczych
- Montaż rozdzielnic



| | | | | | |
|---------------|--|---|---------------|-------------|---------------|
| INWESTOR | | URZĄD GMINY W WROCŁAWIE | | STADIUM | |
| TEMAT I ADRES | | PRZEBUDOWA MECHANICZNO-BIOLOGICZNEJ OCZYSZCZALNI ŚCIEKÓW W MIEJSCOWOŚCI CIEGLÓW | | P.B | |
| PROJEKTANT | IMIĘ I NAZWISKO | DATA | NR UPRAWNIENI | BRANŻA | PODPIS |
| | inż. Franciszek Marciniak | 10.2007r. | 59/75/Wm | elektryczna | |
| TREŚĆ RYSUNKU | KOMORA POMIAROWA ŚCIEKÓW OCZYSZCZONYCH PLAN INSTALACJI ELEKTRYCZNEJ | | | | NR UMOWY |
| | | | | | NR RYS. |
| | | | | | E-16 |
| | | | | | SKALA 1:50 |

TWŚ PROJEKTOWANIE JANUSZ URBANOWICZ
54-232 Wrocław, ul Niedźwiedzia 51/3