

Kod CPV – 45231300-8

## PROJEKT BUDOWLANY

Obiekt: **Sieć wodociągowa z przyłączami**  
dla wsi: **Wiciejów , Wólka Wiciejowska - gm.Cegłów**

Niniejszy projekt budowlany  
Zatwierdzony został decyzją  
Starosty Mińskiego z dnia  
20.08.2007 AB.7351 802/07

Zadanie:

**E t a p II**

Zup STAROSTY  
Krzysztof Michalik  
Wicestarosta

Adres:

**Wólka Wiciejowska**  
gm.Cegłów

Inwestor:  
**Zakład Usługowo-Handlowy**  
**»PRO-GRAM«**  
08-110 SIEDLCE, tel. 0-25/644-48-43  
ul. Ks. P. Ściegiennego 8/7  
NIP- 821-153-92-9

**Gmina Cegłów**  
powiat : Mińsk Mazowiecki

Projektant:

**MARTA GRAJEWSKA**  
Upr. bud. w spec. inst.-inż.  
nr BP. 4224/49/41/83  
☎ 0-25/644-48-43




**MIECZYSLAW GRAJEWSKI**  
mgr inż. urzędujący sanitarnych  
Upr. bud. w spec. inst.-inż. nr 256/Wa/75  
88/Wa/74, CPB-4224/92/81/89

Siedlce, marzec 2007 r.



Zakład Inżynieryjno-Techniczny  
**PRO-GRAM**  
ul. W. GIEŁDZI 168 / 25-845  
K. G. Szczygłowski  
NIP: 821-147-07-96

**ORIENTACJA**

-  — projektowany wodociąg **Etap II** ?
-  — istn. wod. — istniejący wodociąg
-  — numer rysunku

## SPIS TREŚCI Etap II

### Część opisowa. str.

• Opis techniczny .....	1
• Informacja dot.BHP.....	7
• Warunki techniczne.....	11
• Decyzja o ustaleniu lokalizacji.....	13
• Zestawienie długości sieci wodociągowej.....	17
• Wykaz przyłączy wodociągowych.....	18
• Zestawienie armatury i kształt. wodoc.....	19
• Uzgodnienie Zespołu Uzgodnień Dokum.Proj.....	20
• Oświadczenie o kpl.dok.....	22
• Zaświadczenia z M.O.I.T.B.....	24

### Część rysunkowa. rys.nr.

• Projekt zagospodarowania terenu .....	3 i 5
• Projekt zagospodarowania terenu .....	6
• Projekt zagospodarowania terenu .....	7
• Przekrój poprz. wodoc.....	8
• Bloki oporowe.....	9
• Zabezpieczenie istn.uzbr.....	10
• Przejście wodociągu pod drogą.....	11
• Przejście wodociągu pod drogą z rowem .....	12
• Przejście wodociągu pod drogą z dwoma rowami .....	13
• Przejście wodociągu pod przepustem .....	14
• Przejście wodociągu pod rowem.....	15
• Przyłącze wodociągowe typ A i B .....	16
• Przyłącze wodociągowe typ C .....	17
• Zestaw wodomierzowy .....	18
• Podejście pod wodomierz.....	19
• Studzienka wodomierzowa .....	20

## OPIS TECHNICZNY

do projektu budowlanego wodociągu  
dla wsi Wiciejów, Wólka Wiciejowska gm.Cegłów.

### 1. Podstawa opracowania

- Umowa z inwestorem – Gmina Cegłów
- Warunki techniczne do projektowanego wodociągu dla wsi Wiciejów i Wólka Wiciejowska gm.Cegłów.

### 2. Materiały wyjściowe:

Do opracowania dokumentacji wykorzystano:

- Mapy sytuacyjno – wysokościowe w skali 1:1000 obejmujące zakres projektowanego wodociągu.
- Zlecony przez inwestora zakres rzeczowy projektu wodociągu.
- Obowiązujące normy i przepisy branżowe.

### 3. Zakres opracowania:

- Zgodnie ze zleceniem i ustaleniami z inwestorem, wykonano projekt sieci wodociągowej i przyłączy wodociągowych dla wsi Wiciejów i Wólka Wiciejowska gm.Cegłów. Projektowany wodociąg włączono do istniejącego wodociągu w Wiciejowie.
- Zaopatrzenie w wodę dla projektowanego wodociągu odbywało się będzie ze stacji wodociągowej w Piasecznie.
- Dostarczanie wody poszczególnym odbiorcom będzie odbywało się przez sieć wodociągową rozdzielczą z doprowadzeniem wody na teren każdej posesji, której właściciel wyraził chęć korzystania z wody dostarczonej projektowanym wodociągiem. Na każdym przyłączy zaprojektowano punkt czerpalny wody lub podłączenie do istniejącej wewnętrznej instalacji wodociągowej.
- 3.1. Projektowaną sieć wodociągową podzielono na dwa etapy:
  - etap I – Wiciejów
  - etap II – Wólka Wiciejowska
- Kolejność realizacji sieci wodociągowej wg kolejności numerów etapów
- Rzeczowy zakres poszczególnych etapów zaznaczono na rys. projektu

### 4. Sieć wodociągowa.

4.1. Sieć wodociągową zaprojektowano z :

- Rur kielichowych PVC do wody pitnej o średnicach zewnętrznych  $\varnothing 110$  i  $160\text{mm}$ , na ciśnienie robocze do  $1\text{MPa}$ , łączonych na wcisk z zastosowaniem uszczelek gumowych w połączeniach kielichowych.
- Rur PE 80 SDR11 PN10 do wody pitnej,  $\varnothing 160\text{mm}$  łączonych metodą zgrzewania doczołowego.

4.2. Rurociągi PE  $\varnothing 160\text{mm}$  montowane bezwykopowo systemem przewiertu sterowanego zaprojektowano dla:

- Przejścia wodociągu pod rzeką Mienia oraz w terenie podmokłym przyległym do w/w rzeki

• Pod drogą łączącą Wiciejów z Wólką Wiciejowską, przechodzącą przez tereny leśne – brak możliwości zlokalizowania wodociągopoza drogą z uwagi na istniejący drzewostan po obu stronach drogi.

• Pod torami PKP – szczegóły w dalszej części opisu technicznego.

4.2.1. Przewiert sterowany należy wykonać wprowadzając rury PE Ø160mm do ziemi przy użyciu wiertnicy sterowanej „NAVIGATOR D33x44 firmy VERMEER” o średnicy wiercenia 100 ÷ 600mm i długości wiercenia do 400m. Dopuszcza się zastosowanie innej wiertnicy o parametrach zbliżonych do projektowanej lub korzystniejszych dla realizacji przewiertu. Ułożenie rurociągu PE Ø160mm na głębokości min. 1,6m od powierzchni terenu do wierzchu rury.

4.3. Połączenia w węzłach sieci wodociągowej zaprojektowano jako kołnierzone z uszczelkami i śrubami z powłoką nierdzewną.

• Rurociągi układać w wykopie na gł. min. 1,6m. od powierzchni terenu do wierzchu rury.

##### 5. Przyłącza wodociągowe.

Przyłącza wodociągowe zaprojektowano z rur PE80 Ø63, 50, 40mm wodociągowych szeregu SDR 13,6 na ciśnienie PN10.

Włączenie do wodociągu wykonać przy użyciu:

—Rurociąg PVC – opaska /nawiertka/ dla rur PVC z zaworem odcinającym.

Połączenie rurociągów PE z rurami stalowymi ocynkowanymi przy użyciu kształtek zaciskowych POLYRAC.

Przyłącze należy wykonać ze spadkiem rurociągów 3 ÷ 5‰ w kierunku wodociągu rozdzielczego.

Rury PE należy układać w wykopie na gł. min. 1,6m. od powierzchni terenu.

Dla budynków posiadających wewnętrzną instalację wodociągową projektuje się doprowadzenie przewodu wodociągowego /przyłącza/ i połączenie go z instalacją wewnętrzną „za hydroforem” – typ „C” – odcinając wszystkie indywidualne źródła wody – przecięcie rury przesyłającej wodę na budynek za hydroforem i połączenie instalacji wewnętrznej tylko z przewodem wodociągowym doprowadzającym wodę z projektowanej sieci wodociągowej.

Dla budynków nie posiadających instalacji wodociągowej wewnętrznej zaprojektowano przyłącza typu „A”. Zakończenie przyłącza zaworem czerpalnym usytuowanym wewnątrz budynku na ścianie wewnętrznej. Przyłącze typu „B” – studzienka wodomierzowa z zaworem czerpalnym. Do tego rodzaju przyłącza zestaw wodomierzowy montuje się w studzience wodomierzowej wykonanej z kręgów betonowych Ø1000mm. Głębokość studzienki 2m. Węzeł wodomierzowy wykonać tak aby można było spuścić wodę z wodomierza i zaworu czerpalnego na okres zimowy specjalnym zaworem umieszczonym w studzience.

Przyłącze typu „B” /studzienka wodomierzowa/ zostały zaprojektowane także dla budynków typu letniskowego – bez ogrzewania w okresie zimowym ale posiadających instalację wodociągową wewnętrzną. Na przyłączy tym nie montuje się zaworu czerpalnego tylko węzeł wodomierzowy umieszczony w studzience należy połączyć z instalacją wewnętrzną, układając przewód ze spadkiem w kierunku studzienki, umożliwiając spuszczenie wody z instalacji na okres zimowy.

Do pomiaru ilości pobranej wody zaprojektowano u każdego odbiorcy wodomierz skrzydełkowy Iswd = 20mm wmontowany w zestaw

wodomierzowy z zaworami odcinającymi i zabezpieczającymi wg normy PN-91/M-54910. Wodomierz powinien posiadać polską legalizację.

Na końcówkach przyłączy „A” i „B” za wodomierzem należy zamontować trójnik umożliwiający rozbudowę instalacji.

Przy podłączeniu z jednego przyłącza dwóch lub więcej posesji na przyłączy do każdej posesji zaprojektowano zasuwę domową żeliwną Ø40mm

Każde przyłącze wodociągowe zaprojektowano na podstawie wizji lokalnej w terenie i uzgodniono z właścicielami poszczególnych posesji.

#### 6. Uzbrojenie sieci wodociągowej.

Uzbrojenie sieci wodociągowej stanowią:

- nadziemne hydranty p. poz. PN-89/M-74091
- zasuwę wodociągowe *klinowe z uszczelnieniem gumowym*

Każda zasawa powinna posiadać obudowę zakończoną końcówką do klucza umieszczoną w skrzynce do zasuw. Skrzynki należy zabezpieczyć płytami betonowymi i oznakować zgodnie zPN-77/M-74082.

Skrzynki do zasuw, nawiertak i opasek usytuowane w terenie nieutwardzonym należy dodatkowo zabezpieczyć przez obetonowanie 50x50x6cm.

Montaż hydrantów wykonać zgodnie z normą PN-B-02863 z 1997r –

„Przeciwpożarowe zaopatrzenie wodne”. Odległość hydrantów od budynków min. 5m, od drogi- max. 15m, każdy hydrant winien być odcięty od wodociągu przy pomocy zasuwę kołnierzej, klinowej zamontowanej w odl. 1m od hydrantu.

#### 7. Trasowanie sieci.

Wytyczenie trasy wodociągu i przyłączy wykonać zgodnie z projektem, przez uprawnionego geodetę, zachowując minimalne odległości od :

- a. budynków - 2,5m.
- b. słupów - 2,0m.
- c. pasa drzew - 3,0m.

Dopuszcza się usytuowanie przewodów wodociągowych w odległościach mniejszych - od w/w pod warunkiem ułożenia ich metodą przewiertu w rurze osłonowej.

Wykonanie takie każdorazowo uzgodnić z inspektorem nadzoru.

#### 8. Roboty ziemne.

Roboty ziemne należy prowadzić zgodnie zPN-B-10736/99.

Głębokość przykrycia przewodów min. 1,6m do wierzchu rury.

Wykopy, tam gdzie pozwalają na to warunki wykonywać mechanicznie ze skarpami na odkład.

W miejscach zabudowanych, zaдрzewionych, w pasach dróg utwardzonych, wykopy wykonywać jako wąskoprzestrzenne z szalunkiem z elementów stalowych, tzw wyprasek z rozporami drewnianymi - okrągłakami i stójkami z bali drewnianych

Ziemię z wykopów składać po jednej stronie wykopu w odległości nie mniejszej niż 2,0m od krawędzi wykopu.

Prace ziemne na skrzyżowaniach i przy zbliżeniach z innym uzbrojeniem podziemnym, wykonywać ręcznie pod nadzorem przedstawiciela użytkownika danego uzbrojenia – zgodnie z zaleceniami zawartymi w załączonych uzgodnieniach branżowych.

WO POWIATOWE  
 ku Mazowieckim  
 Inżynierów i Budowniczych

Przy wykonywaniu wykopów w gruntach nawodnionych należy stosować odwodnienie powierzchniowe wykonanego wykopu z pompowaniem wody pompami przepływowymi i odprowadzeniem jej rurociągami tymczasowymi z rur PVC do rowów melioracyjnych po przednim odpiaszczeniu w piaskownikach prefabrykowanych.

W miejscach szczególnie nawodnionych należy stosować igłofiltry po obu stronach wykopu w odległości 1,0m od osi wykopu, w rozstawie 1,5m między igłofiltrami w układzie naprzemiennym. Zastosowanie określonego sposobu odwodnienia uzgadniać każdorazowo z inspektorem nadzoru i inwestorem.

Zасыpywanie wykopów należy wykonywać zgodnie z instrukcją producenta rur PVC i PE po przeprowadzonej próbie szczelności rurociągów. Zасыpkę wykonywać warstwami 20cm i zagęszczać wibratorem płytowym przy 30 cm warstwie gruntu ponad wierzch rury.

Do zасыpywania wykopu pod drogami nie używać gruntu gliniastego ani gliny. Grunty zawierające glinę należy wymienić na grunty drobnoziarniste – piaszczyste lub pospółkę.

W pasie drogowym zagęszczenie zасыпки wykopu wykonywać do uzyskania stopnia zagęszczenia nie mniej niż 95% zmodyfikowanej wartości Proctora.

- Należy przestrzegać warunków wykonywania prac ziemnych i montażowych podanych w Decyzji Zarządu Dróg Powiatowych w Mińsku Mazowieckim
- Przejście wodociągu pod istniejącą rzeczką wykonać metodą przewiertu sterowanego z rur PE Ø160mm zgodnie z wytycznymi zawartymi w *Operacie Wodno-Prawnym i Pozwoleniu Wodno-Prawnym*, załączonym do części opisowej projektu.

#### 9. Skrzyżowanie przewodów z przeszkodami.

Przejścia wodociągu pod drogami asfaltowymi zaprojektowano w rurach osłonowych stalowych, wprowadzonych metodą przewiertu.

Rurę wodociągową wprowadzić należy do rury osłonowej na płozach dystansowych z PE montowanych na całym obwodzie rury. Przestrzeń pomiędzy rurą przewodową a członową u wylotów należy uszczelnić manszetą z elastomeru lub silikonem. Płozy dystansowe i manszety można nabyć między innymi w firmie „Integra” Gliwice tel. / 032/2702265.

Prace ziemne w zasięgu koron drzew należy wykonywać ręcznie, nie uszkadzając korzeni drzew – metodą podkopu.

Przy skrzyżowaniu i zbliżeniu do kabli ułożonych w ziemi należy nałożyć na nie rury dwudzielne t. Arot, podnieść i umocować je linami parciańnymi do krawędziaków ułożonych w poprzek wykopu.

Miejsca przejść pod dnem rowów i pod rurociągami drenarskimi należy odpowiednio zabudować w celu przywrócenia im poprzedniej sprawności technicznej. Postępować zgodnie z warunkami zawartymi w uzgodnieniu z Woj. Zarządem Melioracji i Urzędzeń wodnych, znajdującego się w części opisowej projektu

- Przed przystąpieniem do robót ziemnych należy dokładnie zapoznać się z warunkami prowadzenia robót w miejscu skrzyżowań i zbliżeń do istniejącego uzbrojenia podziemnego, zawartymi w protokóle ZUD oraz uzgodnieniach z właścicielami tych urządzeń. Uzgodnienia załączone w części opisowej projektu.
- Sprawdzić czy w międzyczasie nie zostało ułożone w pobliżu wodociągu inne niż pokazane w projekcie uzbrojenie podziemne, np. kable energetyczne, telefoniczne, sieci gazowe.

#### 10. Zabezpieczenie ruchu.

Miejsce wykonywanych robót ziemnych i montażowych należy zabezpieczyć zgodnie z przepisami / Dz.U. nr 53 z dnia 2.12.1961r./ stosując odpowiednie oznakowania, ustawienie barier i oświetlenie terenu robót w okresie nocnym. Należy również wykonać tymczasowe mostki przejazdowe i kładki do poszczególnych domów nad niezasypanym wykopem.

#### 11. Montaż przewodów wodociągowych.

Montaż przewodów wodociągowych należy wykonywać zgodnie z „Instrukcją projektowania, montażu i układania rur PVC i PE” oraz zgodnie ze schematem przykładowego montażu węzłów. Rury stalowe ocynkowane należy zabezpieczyć taśmą Denso lub 2 x izoplastem. Obsypkę rurociągów wykonać gruntem piaszczystym do wysokości 20 cm. nad wierzch rury. Przewód wodociągowy należy układać w wykopie na nieprzekopanym podłożu, lub wyrównanym gruntem piaszczystym na całej długości z zagęszczeniem po obu stronach rurociągu - po wcześniejszym wykonaniu pozytywnej próby ciśnieniowej. W celu stabilizacji ułożonego przewodu wodociągowego i zabezpieczenia go przed wybozczeniami, należy na łukach i kołanach zastosować bloki oporowe prefabrykowane lub wylewane na mokro. W węzłach z kształtek żeliwnych zastosować należy bloki oporowe przy trójnikach oraz bloki podporowe pod trójnikami, zasuwami, sztucerami żeliwnymi. Hydranty należy ustawiać na bloczkach betonowych, prefabrykowanych, ułożonych na podsypce stabilizowanej cementem.

Wykop przy hydrantach należy na całej głębokości zasypać gruntem przepuszczalnym /piasek, żwir, pospółka/ dla możliwości odwodnienia hydrantu. Grunt zasypowy wokół rur PVC a szczególnie po bokach rury należy dokładnie zagęścić zgodnie z wymaganiami producenta rur.

#### 12. Próba ciśnienia i dezynfekcja sieci wodociągowej.

Próbę wodociągową wykonać zgodnie z B-10725/97.

Dezynfekcję i pukanie sieci wykonać wg wytycznych zawartych w zbiorze i instrukcji MGK z 1966r.

Zmontowane odcinki rurociągu o długości do 300 ÷ 500 m. należy zasypać 30cm. warstwą gruntu piaszczystego miejsca połączeń zostawić niezasypane. Tak przygotowane odcinki poddać próbie ciśnienia 10 atm. Próba szczelności jest pozytywna jeżeli w ciągu 30 min. nie ma spadku ciśnienia poniżej 0,1 kg/cm<sup>2</sup> na każde 100 m przewodu. Wodociąg należy przepłukać wodą pod ciśnieniem roboczym przy otwartych hydrantach na końcówkach wodociągu.

Dezynfekcję należy przeprowadzić roztworem chloru z wodą, napełniając nim rurociąg i zostawiając go na 24 godz. Po tym czasie należy wodociąg przepłukać wodą z istniejącej sieci wodociągowej.



WO POWIATOWE  
ku Mazowieckim  
chitektury i Budownictwa

Zakład Usługowo-Handlowy  
**PRO-GRAM** cc  
08-110 SIEDLCE, tel. 0-25/644-48-43  
ul. Ka. P. Szczytnego 8/7  
15-1-92-95

Przed uruchomieniem przyłączy wodociagowych należy uzyskać pozytywne wyniki badania wody wykonane przez Stację Sanitarno-Epidemiologiczną.

**13. Oznakowanie.**

W celu łatwiejszej eksploatacji wodociagu, należy oznakować hydranty i zasuwę tabliczkami umieszczonymi na budynkach, trwałych ogrodzeniach, a przy ich braku na specjalnych słupkach betonowych. Hydranty należy pomalować na kolor czerwony umieszczając na nich kolejny numer.

**14. Roboty ziemne i montażowe należy wykonywać zgodnie z obowiązującymi przepisami branżowymi.**

Przed rozpoczęciem robót budowlanych należy zapoznać się ze „Specyfikacją Techniczną Wykonania i Odbioru Robót Budowlanych”, opracowaną dla budowy wodociagu Wiciejów i Wólka Wiciejowska gm. Ceglów.

MARTA GRAJEWSKA  
Upr. bud. w spec. hist. i uz.  
nr BP 4224/49/A1/83  
☎ 0-25/644-48/43

## INFORMACJA DOTYCZĄCA BEZPIECZEŃSTWA I OCHRONY ZDROWIA

1. Obiekt budowlany:

Sieć wodociągowa z przyłączami wodociągowymi

2. Adres:

wieś: Wiciejów – I etap  
Wólka Wiciejowska – II etap  
Gmina Ceglów

3. Inwestor:

Gmina C e g l ó w  
Powiat Mińsk Mazowiecki

4. Opracowano w :

Zakład Usługowo – Handlowy „PRO-GRAM”  
08-110 Siedlce ul. Ściegiennego 8 m. 7

Opracował:

MARTA GRAJEWSKA  
Upr. bud. w spec. inst. - 002.  
nr BP 4224/A/41/83  
☎ 0-258441021

## Informacja zawiera.

### 1. Część opisowa.

- 1.1. Zakres robót dla opracowanego obiektu.
- 1.2. Kolejność realizacji poszczególnych elementów robót.
- 1.3. Wykaz istniejących obiektów budowlanych dotyczących niniejszego opracowania.
- 1.4. Wskazanie elementów zagospodarowania terenu objętego opracowaniem przy których może wystąpić zagrożenie bezpieczeństwa i zdrowia ludzi.
- 1.5. Wskazania dotyczące przewidywanych zagrożeń występujących podczas realizacji robót budowlanych objętych opracowaniem, określające skalę i rodzaje zagrożeń oraz miejsce i czas ich wystąpienia.
- 1.6. Wskazanie sposobu prowadzenia instruktażu pracowników przed przystąpieniem do realizacji robót szczególnie niebezpiecznych.
- 1.7. Wskazanie środków technicznych i organizacyjnych zapobiegających niebezpieczeństwom wynikającym z wykonywania robót budowlanych w strefach szczególnego zagrożenia zdrowia.

### 2. Uwagi ogólne.

MARTA GRAJEWSKA  
Upr. bud. - pr. nat.-bud.  
nr BP: 422.1.19/41/83  
0-25/844-48-43

## 1. Część opisowa.

### 1.1. Zakres robót dla opracowanego projektu:

- Przyłącze wodociągowe
- Wodociąg

### 1.2. Kolejność realizacji poszczególnych elementów robót.

Wykonanie:

- włączenia projektowanego wodociągu do sieci istniejącej.
- montażu sieci wodociągowej ø 110 i 160mm.
- przyłączy wodociągowych

### 1.3. Wykaz istniejących obiektów budowlanych dotyczących opracowanego projektu.

- Wodociąg z rur PVC Ø160mm.

### 1.4. Wskazanie elementów zagospodarowania terenu objętego opracowaniem na którym może wystąpić zagrożenie bezpieczeństwa i zdrowia ludzi

- Droga gminna /powiatowa/ - ruch pojazdów.
- Przejście pod torami PKP-przewiert sterowany

### 1.5. Wskazanie dotyczące przewidywanych zagrożeń występujących podczas realizacji robót budowlanych objętych opracowaniem. Podczas wykonywania robót mogą wystąpić następujące zagrożenia

- Możliwość wypadku drogowego
- Możliwość osunięcia się ścian wykopu /przy braku zalecanego deskowania ścian wykopu /.

• Roboty wykonywane w pobliżu przewodów linii elektroenergetycznych  
Opracowany projekt obejmujący wykonanie całego zakresu robót nie przewiduje wystąpienia powyższych zagrożeń, jeżeli prace te będą wykonywane zgodnie z wymogami określonymi w normach branżowych oraz przepisami bezpieczeństwa i higieny pracy oraz zastosowania szczególnej ostrożności.

Podczas wykonywania robót objętych niniejszym projektem należy przestrzegać następujących zasad:

- Włączenie do istniejącego wodociągu wykonywać po wcześniejszym powiadomieniu użytkownika sieci – Z G K
- Wykopy liniowe o głębokości powyżej 1m, wykonywać z jednoczesnym „obustronnym deskowaniem wypraskami ścian wykopu.
- Miejsce robót w obrębie drogi odpowiednio zabezpieczyć i oznakować. W sposób widoczny w okresie dnia i nocy.
- W pobliżu przewodów linii elektroenergetycznych roboty należy wykonywać w odległości liczonej poziomo i pionowo od skrajnych przewodów nie mniejszej niż:  
- 3m, dla linii o napięciu znamionowym nie przekraczającym 1 kV  
- 5m, dla linii o napięciu znamionowym powyżej 1 kV, lecz nie przekraczającym 15 kV

### 1.6. Wskazanie sposobu prowadzenia instruktażu pracowników przed przystąpieniem do realizacji robót szczególnie niebezpiecznych. Przed przystąpieniem do prac kierownik budowy powinien na budowie przeprowadzić instruktaż stanowiskowy obejmujący:

POWIATOWE  
Izba Inżynierska  
Prac Inżynierskich i Budowlanych

Zakład Usługowo-Handlowy  
»PRO-GRAM«  
08-110 SIEDLCE, tel. 0-25/644-48-43  
ul. Ks. P. Scienięcego 8/7  
NIP: 821-353-92-95

- Przedstawienie zakresu robót
- Kolejność wykonywania robót
- Zasady bezpiecznego wykonywania robót objętych niniejszym projektem
- Czynności niedozwolone podczas wykonywania pracy
- Zasady udzielania pierwszej pomocy pracownikom poszkodowanym podczas wypadku przy pracy

1.7. Wskazanie środków technicznych i organizacyjnych zapobiegających niebezpieczeństwom wynikającym z wykonywania robót budowlanych w strefach szczególnego zagrożenia zdrowia.

Przy wykonywaniu robót montażowych w strefach zagrożenia zdrowia, do ich realizacji należy wykorzystać:

- Sprzęt mechaniczny w pełni sprawny
- Sprawny sprzęt ochronny i narzędzia pracy
- Pracownicy powinni posiadać aktualne badania lekarskie

Ponadto należy:

- Prace w pobliżu linii NN i SN wykonywać pod bezpośrednim nadzorem kierownika budowy – zbliżenia sprzętu do linii energ.
- Przy pracach na obszarze kolejowym przejście i przejazd sprężu mogą odbywać się tylko w miejscach dozwolonych-istniejący przejazd kolejowy w pobliżu miejsca robót.

2. Uwagi ogólne.

Wszystkie prace należy wykonać zgodnie z przepisami Prawa Budowlanego. Opracowany projekt budowlany obejmujący wykonanie całego zakresu robót nie przewiduje wystąpienia powyższych zagrożeń, jeżeli prace te będą wykonywane zgodnie z wymogami określonymi w normach będących podstawą opracowania niniejszego projektu oraz przepisami BHP przy jego realizacji.

MARTA GRAJEWSKA  
Up. bud. i spr. inż. -ent.  
nr BP. 4234/99/41/83  
☎ 0-25/644-48-43

## WARUNKI TECHNICZNE

do projektowania wodociągu  
dla wsi WICIEJÓW, WÓLKA WICIEJOWSKA  
gm.Ceglów

1. Zasilanie projektowanego wodociągu w wodę odbywało się będzie z międzygminnej stacji wodociągowej Piaseczno eksploatowanej przez Zakład Gospodarki Komunalnej w Ceglowie.
2. Włączenie projektowanego wodociągu do istniejącej sieci  $\varnothing 160\text{mm}$  we wsi Wiciejów na działce nr 66.
3. Sieć rozdzielcza  $\varnothing 160$  i  $110$  mm winna być zaprojektowana z :
  - rur PVC PN10 kielichowych łączonych na uszczelki.
  - Odgałęzienia dla hydrantów wykonać za pomocą trójników i kształtek żeliwnych kołnierzowych
  - przejścia pod drogą powiatową należy wykonywać metodą przewiertu sterowanego z rur PVC PN10, w rurach osłonowych stalowych.
4. Przyłącza domowe z rur PE 80 PN10  $\varnothing 40 - \varnothing 63$  mm zakończyć rurami stalowymi ocynkowanymi na podejściach do wodomierzy. Włączenie do sieci PVC za pomocą opasek a do sieci z rur PE za pomocą trójnika siodłowego.
5. Przy sieci rozgałęznej /przyłącza/ z rur PE ,stosować odcięcia poszczególnych budynków oraz odbiorców ze studnią wodomierzową przy pomocy zasuw domowych.
6. Każde przyłącze wodociągowe należy zakończyć podejściem wykonanym z rur stalowych ocynkowanych  $\varnothing 32\text{mm}$  łącznie z montażem wodomierza ,zaworów przelotowych,zaworu antyskażeniowego oraz punktu czerpalnego lub włączeniem do istniejącej wewnętrznej instalacji wodociągowej po odcięciu zasilania z hydroforu /wycięcie odcinka rurociągu/.
  - Przy przyłączach ze studzienką wodomierzową z kręgów betonowych  $\varnothing 1000\text{mm}$  należy wykonać punkt czerpalny wody na zewnątrz studzienki.
7. Przejścia rur PE pod fundamentami budynków wykonać w rurach osłonowych PVC.
8. Urządzenia wodociągu.
  - Hydranty p.poz.  $\varnothing 80\text{mm}$  nadziemne
  - zasuwę żeliwną wodociągowe kołnierzowe z klinem gumowym.

POWIATOWE  
Zarząd  
Budownictwa

Hydranty, zasowy sieciowe, zasowy domowe, zawory odcinające w opaskach / nawiertakach/, należy oznakować tabliczkami stalowymi, emaliowanymi, przytwierdzonymi na stałe do istniejących ogrodzeń, ścian budynków a przy ich braku do typowych słupków betonowych.

- 9. Przejścia pod drogami urządzonymi o nawierzchni asfaltowej, brukowej, betonowej należy wykonać przeciskiem lub przewiertem w rurze osłonowej stalowej.
- 10. Przewiertem sterowanym z rur PE PN10 wykonać:
  - Przejście wodociągu pod rzeką Mienia , oraz w okolicach w/w rzeki w terenie bardzo podmokłym
  - Wzdłuż drogi gminnej przebiegającej przez las w Wólce Wiciejowskiej
- 11. Pod rowami melioracyjnymi – wodociąg w rurze osłonowej.
- 12. Roboty ziemne wykonywać:
  - mechanicznie – wykopy wąskoprzestrzenne – w pasach drogowych oraz pozostałe szerokoprzestrzenne
  - ręczne - 20% wszystkich wykopów wąskoprzestrzennych.
- 13. Warstwę ziemi urodzajnej /humus/ należy zebrać i oddzielnie złożyć w pobliżu wykopu. Po zasypaniu wykopu i zagęszczeniu gruntu należy na nim rozplantować ziemię urodzajną /humus/.
- 14. Wykopy pod sieć wodociągową w pasie drogowym zasypywać należy gruntem rodzimym jeżeli nie zawiera gliny. Grunty gliniaste i glinę należy wymienić na grunty piaszczyste.
- 15. Pompowanie wody z wykopu oraz rodzaj odwodnienia przy dużych napływach wody /szczególnie okresy deszczowe, roztopowe/ należy każdorazowo uzgodnić z inwestorem i stosować po spisaniu protokołu konieczności.
- 16. Odprowadzenie wody pompowanej z wykopu rurociągami PVC do rowów melioracyjnych po uprzednim jej odpiaszczeniu w przenośnych piaskownikach.
- 17. Przyłącza domowe można wykonywać dopiero po uzyskaniu od inwestora „Wykazu posesji do podłączenia”.
- 18. Próby szczelności wodociągu winny odbywać się w obecności inspektora nadzoru oraz przedstawiciela eksploatatora sieci – wskazanego przez inwestora.

ZARZĄD (60-700000) KOMUNALNEJ  
GOSPODARSTWA  
ul. H. Dobrzyckiego 5  
NIP 622-211-85-97  
Kierm 712559390

KIEROWNIK  
Jednostka Organizacyjna 007  
w Cegłowie  
Jerzy Murawski

MARTA GRZEWSKA  
Upr. bud. nr 407  
nr 60 425 10/11/87  
60 724 1-30-43

GKR-III-7331-P/34/06

Ceglów dn. 27 listopada 2006 r.

WIATOWE  
wicejów  
Badownictwa

## DECYZJA O USTALENIU LOKALIZACJI INWESTYCJI CELU PUBLICZNEGO

Na podstawie art. 50 ust. 1, art. 51 ust.1 pkt. 2, art. 52 oraz art. 54 ustawy z dnia 27 marca 2003 r. o planowaniu i zagospodarowaniu przestrzennym (Dz. U. Nr 80, poz. 717) oraz art. 104 i 107 ustawy z dnia 14 czerwca 1960 r. Kodeks postępowania administracyjnego (Dz. U. z 2000 r Nr 98, poz. 1071 z póź. zmianami), po rozpatrzeniu wniosku z dnia 16 czerwca 2006 r. Urzędu Gminy w Ceglówie, ul Kościuszki 4, 05-319 Ceglów w sprawie wydania decyzji o ustaleniu lokalizacji inwestycji celu publicznego, polegającej na budowie sieci wodociągowej wraz z przyłączami we wsi Wiciejów i Wólka Wiciejowska

### ustalam na rzecz Gminy Ceglów lokalizację inwestycji celu publicznego

na terenach, położonych we wsiach:

- Wiciejów – numer działki: 66, 12 (droga), 137/2, 136/2, 159, 165/2, 375 (droga), 210, 164, 163/2, 146 (droga), 242, 379, 280, 282, 278, 276, 274, 267, 262/4, 262/3, 369 (droga), 262/2, 261/11, 261/8, 261/4, 261/9, 261/6, 261/2, 258/4, 258/3, 258/5, 258/1, 257, 256/1, 255, 254/2, 343/1, 251 (droga), 286, 184/4, 184/2, 288, 299/2, 299/4, 297, 387.
- Wólka Wiciejowska – numer działki: 144, 124/1, 124/2, 123, 48/6, 48/5, 48/2, 191 (droga), 106/2 (droga), 106/5, 106/3, 137, 103/1, 107/5 (droga), 109, 108/2, 104/7, 104/3, 104/2, 104/1, 104/5, 104/6, 146 (droga), 105/3, 101, 154 (droga), 99/1, 143 (droga), 50, 53, 58, 93/1, 60,

### dla inwestycji obejmującej sieć wodociągową wraz z przyłączami

na niżej określonych warunkach:

#### 1. Rodzaj inwestycji

Obiekty infrastruktury technicznej:

- Sieć wodociągowa obejmująca budowę przewodów wodociągowych rozdzielczych oraz przyłączy wodociągowych we wsiach Wiciejów i Wólka Wiciejowska gm. Ceglów.

Inwestor – Gmina Ceglów.

#### 2. Ustalenia dotyczące funkcji zabudowy i zagospodarowania terenu

Użytkowanie projektowanej inwestycji liniowej powinno być zgodne z jej przeznaczeniem i wymogami ochrony środowiska. Obiekt powinien być utrzymywany w należyтым stanie technicznym, nie dopuszczając do nadmiernego pogorszenia jego wartości użytkowych i sprawności, a w szczególności w zakresie zachowania warunków wynikających z uchwały nr 10/2006 Sejmiku Powiatu Wiciejowskiego z dnia 7 lipca 2006 r. (Gazeta Jurystyczna Dz. U. z 2006 r. Nr 207, poz. 2016 z późn. zm.).

Zagospodarowanie terenu inwestycji powinno być zgodne z powszechnie obowiązującym prawem oraz polskimi normami w zakresie wynikającym z rodzaju przedmiotowej inwestycji tj. robudowy sieci wodociągowej wraz z przyłączami.

Wodociąg zasilany będzie z istniejącej stacji uzdatniania wody w Piasecznie.

Działki, na których zawnioskowano lokalizację inwestycji, stanowią własność prywatną

MAKETA WICIEJÓWSKA  
ul. Wolności 100 100-000 Wiciejów  
tel. 042 220 10 10  
09 0 220 10 10



gminną i skarbu państwa.

**3. Ustalenia dotyczące warunków i wymagań kształtowania ładu przestrzennego**

- Rurociąg rozdzielczy projektowanej sieci zostanie wykonany z rur PCV o średnicy 110 i 160 mm, natomiast przyłącza z rur PE o średnicach 40, 50 i 63 mm,
- Długość sieci wodociągowej głównej o 160 PVC – wynosi 4570 m. Projektuje się wykonanie 53 szt. przyłączy wodociągowych o 63 PE, o łącznej długości około 2,1 km,
- wzdłuż trasy sieci przewiduje się montaż 23 hydrantów przeciwpożarowych nadziemnych,
- Przejścia przewodów wodociągowych pod nawierzchniami dróg urządzonych zostaną wykonane metodą przecisku. W przypadku skrzyżowania wodociągu z drogą nieurządzoną przejście wykonane będzie wykopem otwartym z zastosowaniem rury osłonowej,
- nakazuje się zachowanie prawidłowych odległości od istniejących obiektów i granic działek wynikających z przepisów szczególnych.

**4. Ustalenia dotyczące ochrony środowiska, przyrody i krajobrazu**

- 1) teren, na którym zlokalizowano inwestycję, położony jest w granicach Mińskiego Obszaru Chronionego Krajobrazu, teren objęty wnioskiem położony jest w granicach Mińskiego Obszaru Chronionego Krajobrazu, dla którego obowiązują zasady i warunki zagospodarowania określone w Rozporządzeniu Nr 39 Wojewody Mazowieckiego z dnia 5 maja 2005 r. w sprawie wprowadzenia obszarów chronionego krajobrazu (Dz. Urz. Woj. Mazowieckiego Nr 105, poz. 2946) – inwestycja nie koliduje z tym przepisem,
- 2) trasa projektowanego wodociągu wraz z przyłączami powinna przebiegać przez tereny dróg, zabudowy, upraw polowych, łąk i pastwisk z wyłączeniem użytków leśnych,
- 3) projektowany wodociąg nie będzie powodował zmian w dotychczasowym użytkowaniu terenu,
- 4) budowa wodociągu polepszy warunki bytowe i higieniczno - sanitarne na terenie wsi Rososz i części wsi Posiadaly,
- 5) trasa wodociągu koliduje z istniejącym drzewostanem na gruntach leśnych. Należy uzyskać zgodę na wycinkę lub uzgodnić technologię robót budowlanych w miejscu kolizji w oddzielnym postępowaniu administracyjnym,
- 6) nie przewiduje się ujemnego wpływu budowy sieci i przyłączy wodociągowych na środowisko,
- 7) inwestycja nie została zakwalifikowana do przedsięwzięć objętych obowiązkiem sporządzenia raportu, wynikającym z Rozporządzenia Rady Ministrów z dnia 24 września 2002 r. w sprawie określenia rodzajów przedsięwzięć mogących znacząco oddziaływać na środowisko oraz szczegółowych kryteriów związanych z kwalifikowaniem przedsięwzięć do sporządzenia raportu o oddziaływaniu na środowisko (Dz.U.Nr 179, poz. 1490).

**5. Ustalenia dotyczące ochrony dziedzictwa kulturowego i zabytków oraz dóbr kultury współczesnej**

Projektowana inwestycja przebiega przez tereny nie objęte ochroną konserwatorską. Na omawianym terenie, ani w jego bezpośrednim sąsiedztwie nie występują obiekty wymagające szczególnej ochrony na podstawie przepisów odrębnych tj. ustawy z dnia 23 lipca 2003 r. o ochronie zabytków i opiece nad zabytkami (Dz. U. Nr 162, poz. 1568).

**6. Ustalenia dotyczące obsługi w zakresie komunikacji i infrastruktury technicznej**

- 1) zapewnienie dostępu do projektowanej sieci wodociągowej w celu jej konserwacji i ewentualnego usuwania awarii poprzez zawarcie stosownych umów z właścicielami gruntów, przez które przebiega,
- 2) zaopatrzenie w wodę - z istniejącej stacji uzdatniania wody w Piasecznie,
- 3) usuwanie odpadów – nie dotyczy,
- 4) zapotrzebowanie w energię elektryczną – nie dotyczy.
- 5) odprowadzanie wód opadowych – nie dotyczy,

MARKUSZ RAJEWSKI  
Ciep. 2006.08.04. 10:00:00  
nr 60/2006.08.04.10:00:00  
47 11 0000 000 0



## ZESTAWIENIE DŁUGOŚCI SIECI WODOCIĄGOWEJ

### Etap II

Lp.	Arkusze /rys/	Lokalizacja [węzeł/HP]	PVC Ø 160/m/	PVC Ø110	PE Ø 160
1	2	3	4	5	6
1.		Z22 - HP14			636
2.	6	HP14 - Z30	35		
3.		Z28 - HP15		134	
4.		Z30 - HP16		165	
5.		Z30 - HP17	120		
6.		Z32 - HP18		140	
7.		HP18 - HP19		130	
8.		HP17 - HP20	234		
9.	7	HP20 - Z40	210		
10.		Z38 - HP22		123	
11.		Z40 - HP23		154	
<b>E t a p II</b>			<b>599</b>	<b>846</b>	<b>636</b>
<b>R a z e m e t a p II</b>			<b>2081</b>		

MARTA GRAJEWSKA  
Upo. Inż. - inż. inż. inż.  
nr BP. 422/19/41/83  
☎ 0-25/944-48-43

18-

POWIATOWE  
i Mazowieckim  
ktury i Budownictwa

## WYKAZ PRZYŁĄCZY WODOCIĄGOWYCH

## Etap II

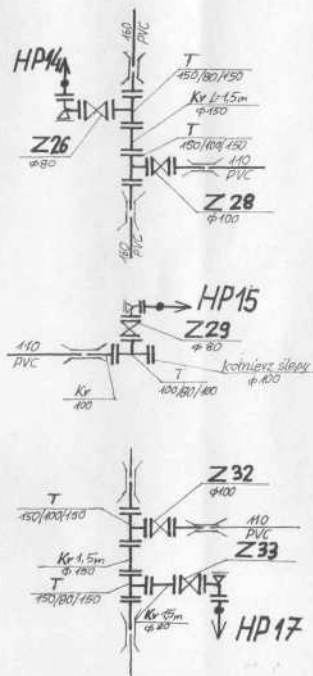
Wieś: Wólka Wiciejowska

Lp	Nazwisko i imię	Nr. do mu	Nr. dział ki	ma pa	typ	0 wod.	Długość/m/			D 0
							0 63	0 50	040	
i	2	3	4	5	6	7	8	9	10	ii
31.	Bloch Marek	15	48/5	244	A	110			37	
32.	Chudewniak Janusz	5	106/3	244	C	110			28	
33.	Daciak Wanda		109	244	B	110			33	sw
34.	Gardecki Ewald i Stan. W-a		104/7	244	B	110			8	sw
35.	Gruba Kazimierz MMaz.		93/1	042	C				38	40
36.	Gruberski Jerzy W-wa		387,123	244	B	110			28	sw
37.	Kaczkiewicz Teresa	10	53	042	A	110			15	
38.	Krzemiński Jarosław i RenWa		104/3	244	B	160			16	sw
39.	Kalinowski Jacek i MarekMrozy		124/1	244	B	110			17	sw
40.	LaudańskiJan W-a		106/5	244	B	110			22	sw
41.	MaterkaAleksander, Ryszard, Eug	11	50	042	A	110			28	40
42.	Materka Tadeusz	14	48/2	244	A	110			52	
43.	Okrzeja Jan	8	99/1	042	C	160		88		
44.	Pechcin Janusz	6	103/1	244	A	110			14	
45.	Piątkowski Leszek	9	58	042	B	110		39	23	40 sw
46.	Podrucka Zofia	4	108/2	244	C	110		58		
47.	Przybysławskie Ewa i Iza W-wa		124/2	244	B	110			8	sw
48.	PZD.,„POLANA"		105/3	244	B	160		11		sw
49.	Romanowski Janusz i Sabina	11	50	042	A				7	40
50.	Zatorski Wł.Teod..Marek,Aga		101	244	B	160			24	sw
51.	Zatorski Wł.Teod.Marek,Agn.		101	042	B	160			22	sw
52.	Zatporski WłTeod.Marek Agn.	7	101	042	B	160	95		14	sw
53.	Zatorski Wł.Teod.Marek,Aga		101	042	B		147			sw
54.	Zatorski Wł.Teod.Marek,Agn.		60	042	B	110			9	sw
55.	<b>Razem</b>						242	196	443	4 sw 14
56.	<b>Ogółem</b>						881			

12412

MARTA GRA...  
Upn. bud. inspe.  
nr BP. 4224/49/...  
0-25/644-48-4

PRZYKŁADOWE SCHEMATY WĘZŁÓW WODOCIĄGOWYCH



ZESTAWIENIE ARMATURY I KSZTAŁTEK WODOCIĄGOWYCH

II etap

wieś Wólka Wicięjowska

gm Cegłów

OZNACZENIE	NAZWA KSZTAŁTKI WODOCIĄGOWEJ	SREDNICA /mm/	JEDN.	Ilość
1	2	3	4	5
Z	Zasuwka wodoc. koła nr kat.002 z obudową do zasuw nr kat.025 i skrzyżką uliczną do zasuw 825	150	Kpl	1
		100	Kpl	5
		80	Kpl	10
Tr	Trójnik żelwny kolmierzowy wodociągowy	150/150/150	Szt.	1
		150/100/150	Szt.	3
		150/80/150	Szt.	4
		100/80/100	Szt.	6
R	Zwężka żelwna wodociągowa dwukomorowa	150/100	Szt.	2
Kr	Króciec przejściowy żelwny jednokolmierzowy	150	Szt.	16
		100	Szt.	15
	Kolmierz ślepy	100	Szt.	4
	Hydrant nadziemny p. poz.	80	Kpl	10
	Kolnierze żelwne kolmierzowe ze stopia	80	Szt.	10
Kr	Króciec żelwny dwukolmierzowy wodociągowy	150 L=1.5m	Szt.	2
		100L=1.5m	Szt.	2
		80 L=1.5m	Szt.	4
	Złuski żelwnokształtkowa PVC	160	Szt.	16
		110	Szt.	15
	Łuski żelwnokształtkowy PVC	160	Szt.	23
		110	Szt.	12
	Opaska z zaworem	160/40	szt.	3
		160/32	Szt.	1
		110/32	Szt.	14
		110/40	szt.	2
	Blok oporowy betonowy	150	Szt.	16
		100	Szt.	9
	Blok betonowy podporowy	150	Szt.	14
		100	Szt.	10
	Zasuwka obrotowa na PE	Ø 40	kpl	4

Zakład Usługowo-Handlowy  
PRO-GRAM  
08-110 SIEDLCE, tel. 0-252644-68-1  
ul. Ks. P. Soltykiewicza 87  
NIP: 871-153-03-95

MARTA GRAJEWSKA  
Uln. bud. w gmin. 004-102  
ul. 122/149/41/63  
72 0 25 644-48-43

STAROSTWO POWIATOWE  
W MIŃSKU MAZOWIECKIM  
Zespół d/s Koordynacji Usytuowania  
Projektowanych Sieci Uzbrojenia Terenu  
05-300 Mińsk Mazowiecki  
ul. Kościuszki 3  
tel. (0-25) 759-87-50

Mińsk Mazowiecki dn. 24.05.2007 r.

G. 7442/237/2007

**OPINIA NR 237/2007**

**z dnia 17.05.2007r.**

**w sprawie koordynacji usytuowania projektowanych sieci uzbrojenia terenu**

Obiekt: Wiciejów, Wólka Wiciejowska, gm.Ceglów,  
Przedmiot koordynacji: sieć wodociągowa z przyłączami  
Inwestor: Gmina Ceglów, ul. Kościuszki 4, 05-319 Ceglów  
Zlecenie: z dnia 03.04.2007 r.

**Zespół d/s Koordynacji Usytuowania  
Projektowanych Sieci Uzbrojenia Terenu  
opiniuje pozytywnie projekt wraz z uwagami:**

1. W miejscu skrzyżowań i zbliżeń do sieci TP oraz do kabli energetycznych wykopy wykonywać ręcznie ze szczególną ostrożnością.

Jednocześnie informuje się, że:

1. Inwestor jest obowiązany zapewnić geodezyjne wyznaczenie, przez jednostki uprawnione do wykonywania prac geodezyjnych, usytuowania obiektów budowlanych wymagających pozwolenia na budowę, a po zakończeniu ich budowy - dokonanie geodezyjnych pomiarów powykonawczych i sporządzenie związanej z tym dokumentacji.  
Geodezyjne pomiary powykonawcze sieci podziemnego uzbrojenia terenu, układanej w wykopach otwartych, należy wykonać przed ich zakryciem zgodnie z art. 27 ustawy z dnia 17 maja 1989 r. Prawo geodezyjne i kartograficzne (j. t. z 2005 r. Dz. U. Nr 240, poz. 2047) oraz rozporządzeniem Ministra Rozwoju Regionalnego i Budownictwa z dnia 2 kwietnia 2001 r. w sprawie geodezyjnej ewidencji sieci uzbrojenia terenu oraz zespołów uzgadniania dokumentacji projektowej (Dz. U. Nr 38, poz. 455).
2. W razie niezgodności zrealizowanej sieci uzbrojenia terenu z uzgodnionym projektem mapę z wynikami inwentaryzacji inwestor przedkłada niezwłocznie właściwemu organowi administracji architektoniczno-budowlanej, zgodnie z rozporządzeniem Ministra Rozwoju Regionalnego i Budownictwa z dnia 2 kwietnia 2001r. w sprawie geodezyjnej ewidencji sieci uzbrojenia terenu oraz zespołów uzgadniania dokumentacji projektowej (Dz. U. Nr 38, poz. 455).
3. Postępowanie niezgodne z w/w przepisami, podlega karze grzywny, orzekanej na podstawie przepisów o postępowaniu w sprawach o wykroczeniach (art. 48 ust.1 pkt 6 i ust. 2 ustawy z dnia 17 maja 1989 r. Prawo geodezyjne i kartograficzne (j. t. z 2005r. Dz.

U. Nr 240, 2027)).

4. Należy uzyskać zezwolenie na wykonanie robót w pasie drogowym zgodnie z art. 40 ustawy z dnia 21 marca 1985 roku o drogach publicznych (j. t. 2004 r. Dz. U. Nr 2004, poz. 2086).

Zgodnie z § 13 Rozporządzenia Ministra Rozwoju Regionalnego i Budownictwa z dnia 2 kwietnia 2001r. w sprawie geodezyjnej ewidencji sieci uzbrojenia terenu oraz zespołów uzgadniania dokumentacji projektowej (Dz. U. Nr 38, poz. 455) uzgodnienie usytuowania projektowanych sieci uzbrojenia terenu zachowuje ważność przez okres 3 lat od dnia wydania opinii.

Natomiast traci ważność w przypadku, gdy inwestor albo organy administracji architektoniczno-budowlanej lub nadzoru budowlanego powiadomią zespół o utracie ważności, zmianie lub uchyleniu decyzji o warunkach zabudowy i zagospodarowania terenu, zatwierdzeniu projektu budowlanego oraz pozwoleniu na budowę.

Załączniki:

I. Mapa analogowa i numeryczna w skali 1:1000 – 6 ark.

Z up. Starosty

Krzysztof Witk

Przewodniczący Zarządu ds. Geodezji  
Systemów Przekładanych Sieci Uzbrojenia Terenu

MAPA ...  
Up  
nr 11  
0-25...

## OŚWIADCZENIE

Zgodnie z art.20 ust.4 -Prawa budowlanego (Dz.Nr 207 z 2003r poz. 2016 z późniejszymi zmianami )

oświadczam jako projektant / sprawdzający\* , że projekt budowlany obiektu

Sied. w siedz. i og. z przyt. ca. ci. E. Kap. I. W. Bud. i. in. j. ca. ci. a  
na działce nr ..... położonej w ..... W. i. d. i. k. i. j. k. a. r. s. h. a. g. m. C. e. g. k. o. w  
dla G. m. i. n. y. C. e. g. k. o. w.....

sporządzono zgodnie z obowiązującymi przepisami oraz zasadami wiedzy technicznej.

MARTA GRAJEWSKA

Up. bud. w spec. inst. arch.

nr RP 4224/49/41/83

TT 0-258644-46-43

.....  
podpis-pieczętka

\* niepotrzebne skreślić



## OŚWIADCZENIE

Zgodnie z art.20 ust.4 -Prawa budowlanego (Dz.Nr 207 z 2003r poz. 2016 z późniejszymi zmianami )

oświadczam jako projektant / sprawdzający\* , że projekt budowlany obiektu

.....*Siaci wodociągowa z przyłączeniem -Etap II, ul.ka Litwajowska*.....

na działce nr ..... położonej w .....*ul.ka Litwajowska gm. Legów*.....

dla .....*Gminy Legów*.....

sporządzono zgodnie z obowiązującymi przepisami oraz zasadami wiedzy technicznej.

MIECZYSLAW GRAJEWSKI  
mgr inż. urządzeniowym  
Upr. bud.-proj. Ks. 056/Wa/75  
88/Wa/74, 0101/1014/92/81/89

.....  
podpis pieczęćka

\* niepotrzebne skreślić

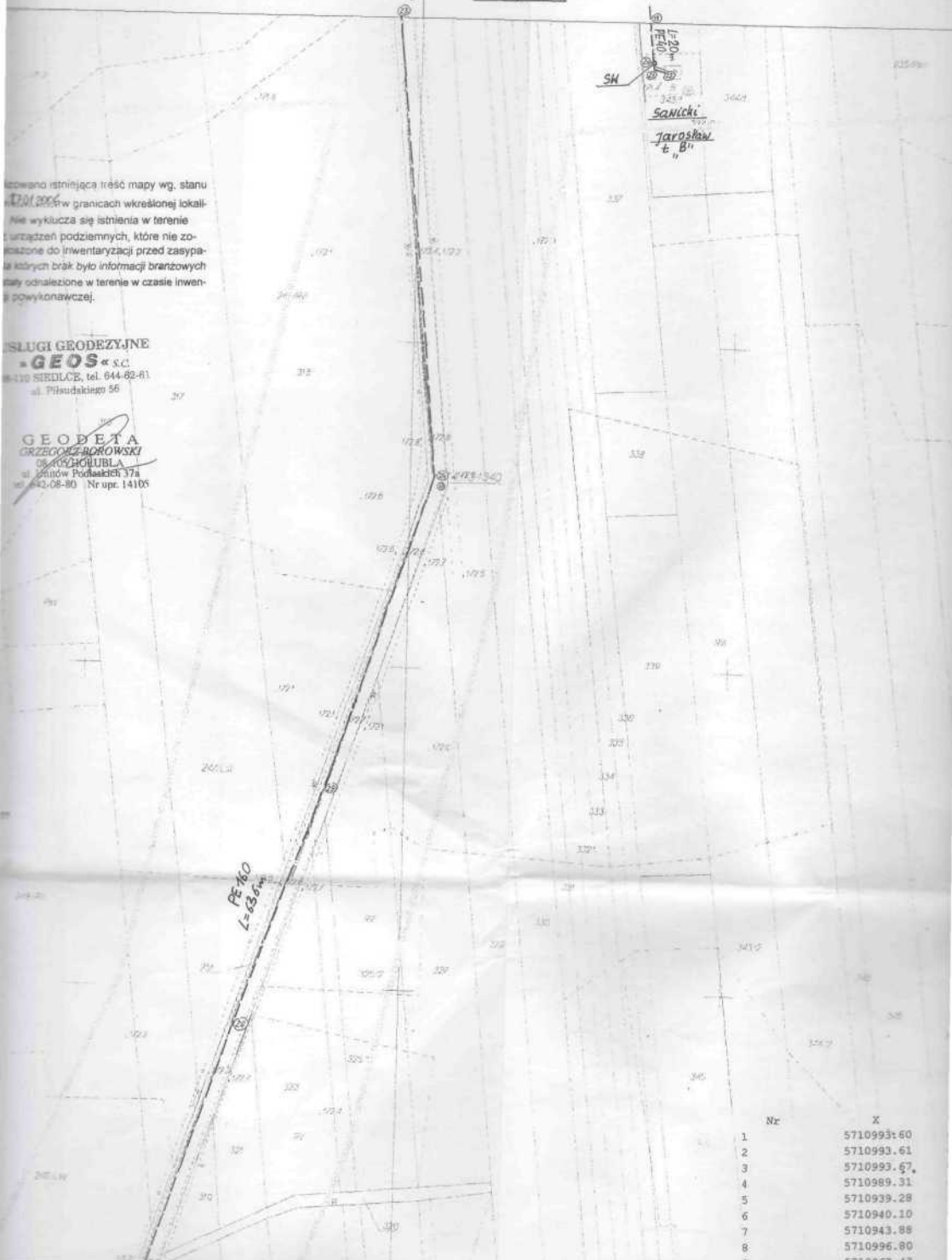
421-133 c.d.rys. 2.

L 200  
P 100  
SH  
Sanicki  
Jarosław  
E, B

zowano istniejącą treść mapy wg. stanu  
w granicach wykreślonej lokal-  
Nie wyklucza się istnienia w terenie  
urządzeń podziemnych, które nie zo-  
skazane do inwentaryzacji przed zasypa-  
których brak było informacji branżowych  
iły odnalezione w terenie w czasie inwen-  
powykonawczej.

SLUŻY GEODEZYJNE  
-GEOS s.c.  
ul. SIEDLCE, tel. 644-82-81  
ul. Piłsudskiego 56

GEODETA  
GRZEGOŻ-ACZKOWSKI  
OS. WOHUBLA  
ul. Słonów Podkaszich 37A  
tel. 642-08-80 Nr upr. 14105



PE 100  
L=83,5m

Nr	X
1	5710993.60
2	5710993.61
3	5710993.67
4	5710989.31
5	5710939.28
6	5710940.10
7	5710943.88
8	5710996.00
9	5710967.43

Rys. nr 3.

274.113.251

28  
27  
26  
25  
24  
23  
22  
21  
20  
19  
18  
17  
16  
15  
14  
13  
12  
11  
10  
9  
8  
7  
6  
5  
4  
3  
2  
1  
№

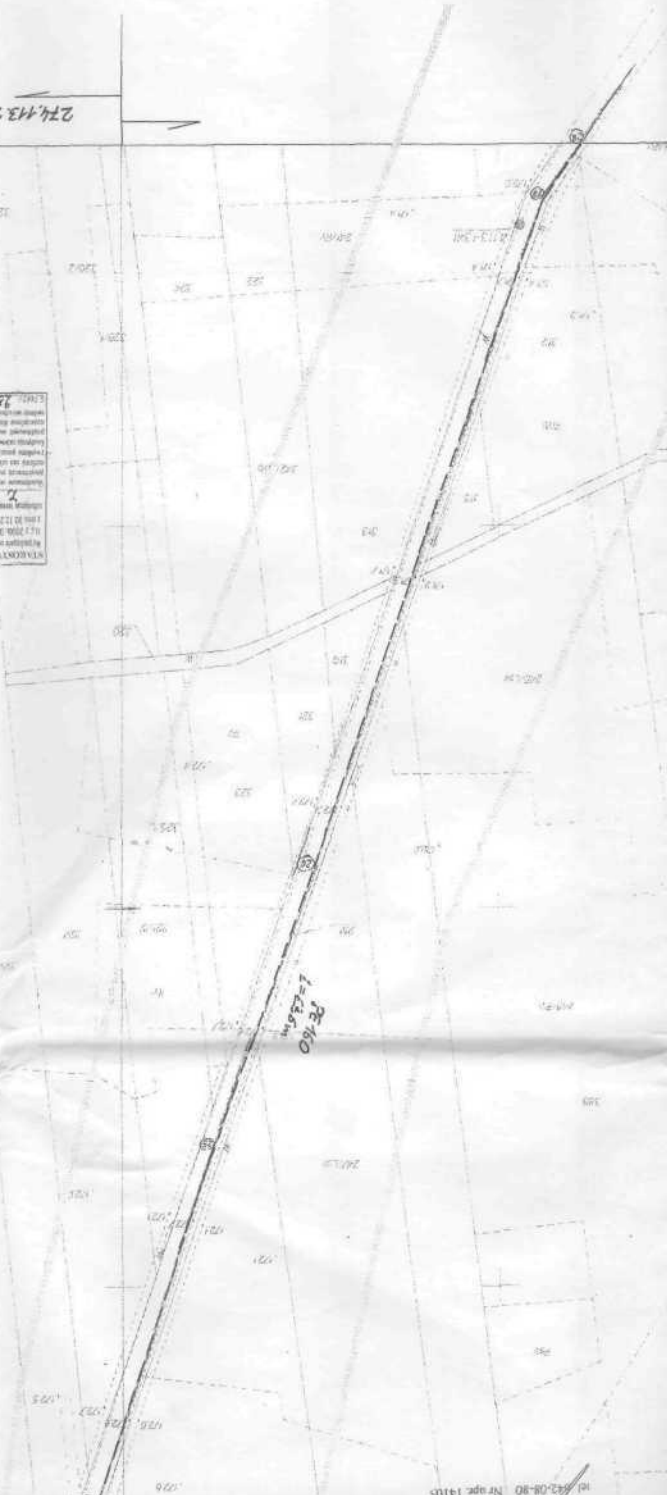
1. 2. 3. 4. 5. 6. 7. 8. 9. 10. 11. 12. 13. 14. 15. 16. 17. 18. 19. 20. 21. 22. 23. 24. 25. 26. 27. 28.

2. 1. 2. 3. 4. 5. 6. 7. 8. 9. 10. 11. 12. 13. 14. 15. 16. 17. 18. 19. 20. 21. 22. 23. 24. 25. 26. 27. 28.

2. 1. 2. 3. 4. 5. 6. 7. 8. 9. 10. 11. 12. 13. 14. 15. 16. 17. 18. 19. 20. 21. 22. 23. 24. 25. 26. 27. 28.

2. 1. 2. 3. 4. 5. 6. 7. 8. 9. 10. 11. 12. 13. 14. 15. 16. 17. 18. 19. 20. 21. 22. 23. 24. 25. 26. 27. 28.

2. 1. 2. 3. 4. 5. 6. 7. 8. 9. 10. 11. 12. 13. 14. 15. 16. 17. 18. 19. 20. 21. 22. 23. 24. 25. 26. 27. 28.





2007-05-17

Z up. Starosty  
Krzysztof Wolk  
Przewodniczący Zarządu Gminy  
Wólka Wiciejowska

Wzajemny projekt budowlany  
Zamierzony został decyzją  
Starosty Wiciejowskiej z dnia  
10.03.2007 r. Nr 102/07

ZAMSTAROSTY

WOLKA WICIEJOWSKA Z PRZYŁĄCZKI  
LUCYDZIM BIAŁYM I W WARSZAWIE  
Urząd Miejski Sokółkiwo Podlaskim  
17-530 POKOJEK RATA w Mińsku Maz.  
98-500 Mińsk Maz. - ul. Dr. Huberta 27  
tel. 81 735 72 72

20.03.2007

|   |             |                     |
|---|-------------|---------------------|
| Zadanie: Sieć wodociągowa z przyłączami                                 |             | Branka: S           |
| dla wsi: ETAP I - WICIEJÓW<br>ETAP II - WÓLKA WICIEJOWSKA<br>Gm. Cegłów |             | Skala: 1:1000       |
| Nazwa rysunku: Projekt zagospodarowania terenu                          |             | Stadium: Proj. bud. |
| Projektant: MIECZYSLAW GRAJBERG   | Projektant: | Data: 05.2006       |
| Ryt. nr: 6  |             |                     |

242

w. Wólka Wiciejowska

c.d. rys. nr 7 / 032 /

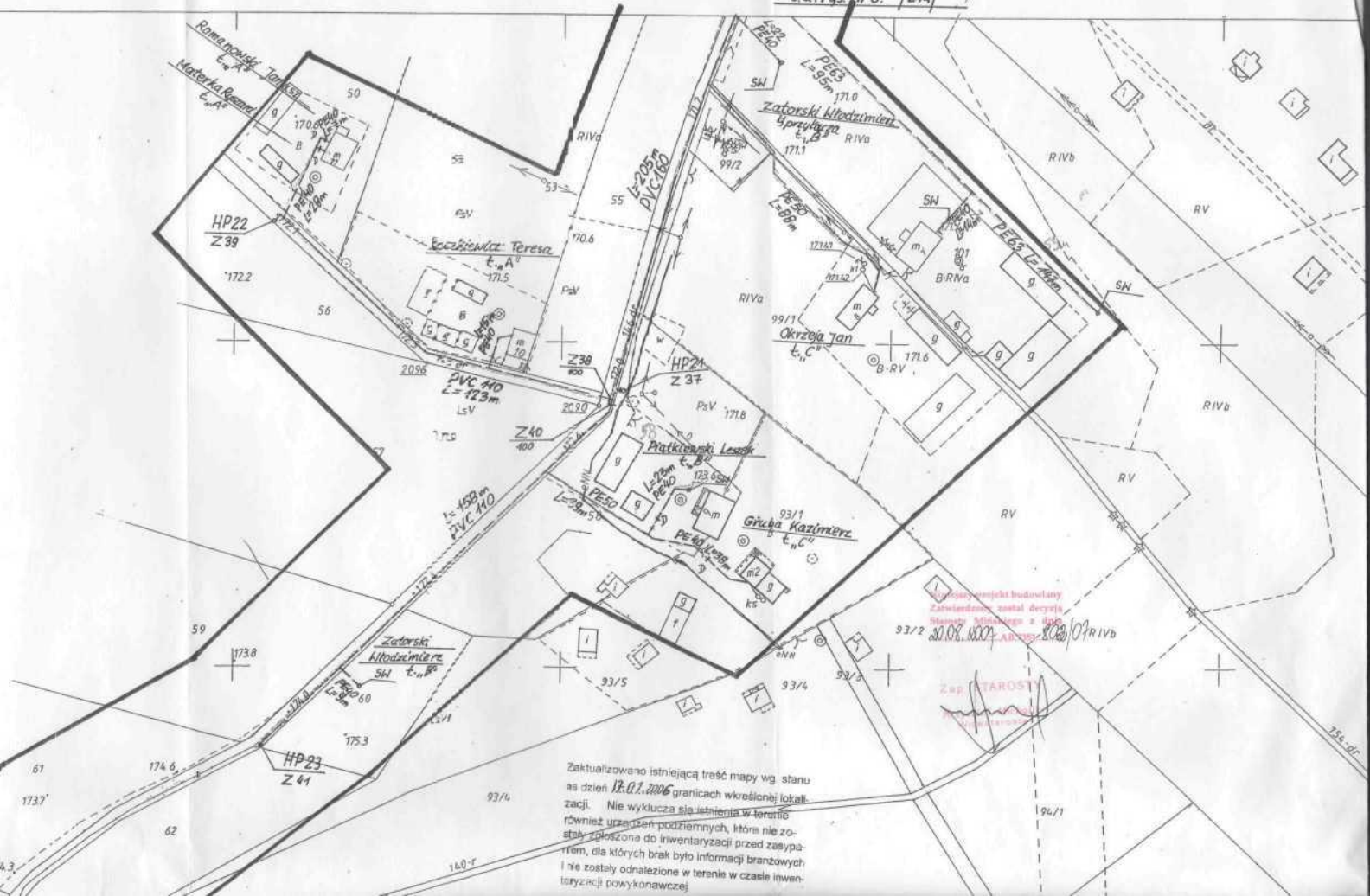
5 710 000  
4 614 000

29.06.2007



# Gm. CEGŁÓW, woj. mazowieckie

c.d. rys. nr 6. [244]

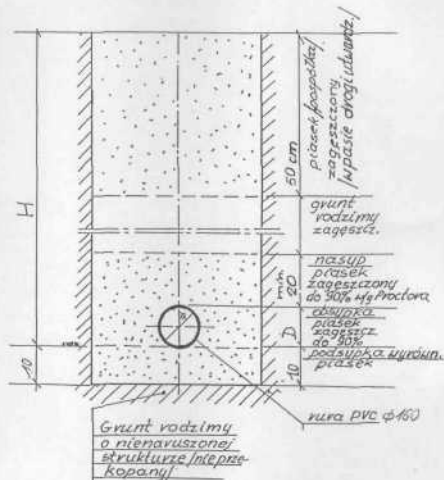


Zaktualizowano istniejącą treść mapy wg stanu na dzień 18.01.2006 granicach określonej lokalizacji. Nie wyklucza się istnienia w terenie również urządzeń podziemnych, która nie zostały zgłoszone do inwentaryzacji przed zaopiniowaniem, dla których brak było informacji branżowych i nie zostały odnalezione w terenie w czasie inwentaryzacji powykonawczej.

Projekt budowlany  
Zatwierdzony został decyzją  
Starosty Ceglów z dnia 20.08.2006 r.  
33/2 20.08.2006 09/RIVb

Zap. (STAROSTA)  
Ceglów

1701  
 km  
 m



**O ZNACZENIA:**

- D=225 - rura PVC
- = 110 - " "
- = 16,0 - " "

H - zagłębienie rurociągu - głębokość wykopy

Zakład Usługowo-handlowy  
**PRO-GRAM** sp. z o.o.

06-110 BIEDŁCE, tel. 0-25/644 48-43

ul. Ka. P. Ściegiemnego 2/7 tel. 25/6444843  
 NIP: 621-753-02-33

Zadanie: Sieć wodociągowa z przyłączami dla wsi:  
 Wiciejów, Wólka Wiciejowska - gm. Ceglów

Skala  
 1:20

**Etap II**

wieś Wólka Wiciejowska - gm. Ceglów

Data  
 03.2007r

Nazwa rysunku:

**Przekrój poprzeczny wodociągu**

Nr rys.

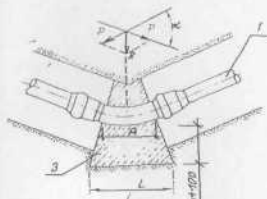
**8**

|   |            |             |        |
|---|------------|-------------|--------|
| Projektant:<br><b>MARTA GRAJEWSKA</b><br><small>Uln. bud. w IPW, msc. stul.<br/>       ul. III 43/2/49/41/117<br/>       0-25/644 48-43</small> | Podpis<br> | Projektant: | Podpis |
|---|------------|-------------|--------|

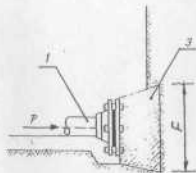
2. Przekrój bloku oporowego trójnika

Wymiary bloków oporowych przy rozgałęzieniach

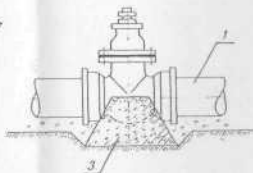
| Średnica nominalna D <sub>0</sub> [mm] | A [mm] | B [mm] | h [mm] | L [mm] | b [mm] |
|--|--------|--------|--------|--------|--------|
| 160/160                                | 400    | 200    | 450    | 650    | 300    |
| 160/110                                | 300    | 200    | 400    | 350    | 300    |
| 110/110                                | 250    | 200    | 350    | 300    | 300    |



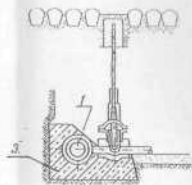
3. Blok oporowy łuku lub kolana



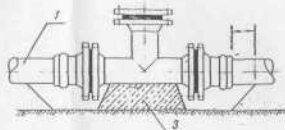
4. Blok oporowy krawężnika przewodu



5. Betonowy blok oporowy dla rury

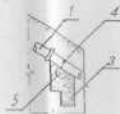


7. Obetonowanie opaski podłączenia



8. Blok oporowy betonowy pod hydrant

W płaszczyźnie pionowej (przodnie widzenie) przekroju



11. Blok oporowy do przewodów o dużym spadku

Wymiary bloków oporowych dla łuków i kolan

| Średnica wewn. D [mm] | a [mm] | A [mm] | B [mm] | h [mm] | L [mm] | b [mm] |
|-----------------------|--------|--------|--------|--------|--------|--------|
| 90                    | 50     | 250    | 200    | 300    | 350    | 200    |
|                       | 45     | 200    | 200    | 250    | 300    | 200    |
|                       | 35     | 200    | 200    | 200    | 300    | 200    |
| 110                   | 50     | 300    | 200    | 350    | 350    | 250    |
|                       | 45     | 300    | 200    | 300    | 350    | 250    |
|                       | 30     | 300    | 200    | 250    | 350    | 250    |
| 160                   | 50     | 400    | 200    | 450    | 600    | 300    |
|                       | 45     | 400    | 200    | 400    | 600    | 300    |

1. Przewód wodociągowy
2. Betonowa podbudowa (podłożo)
3. Opornik drewniany bloku betonowego
4. Słotki wykonane ze stali
5. Otwory spawane dla stali

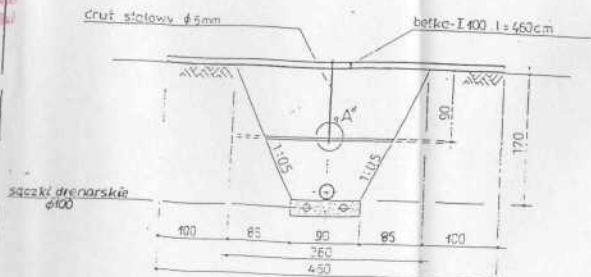
Dopuszczalne naprężenie gruntu w stanie ustalonym

- $N_1 = 0,4 \text{ kg/cm}^2$  (kol. I, II) dla gruntów luźnych - wyciągniętych w wykopach suwalskich  
 $N_2 = 1,0 \text{ kg/cm}^2$  (kol. II, III), osadki gruboziarniste - w osadkach piaszczystych  
 $N_3 = 2,0 \text{ kg/cm}^2$  (kol. IV, V) gliny, gliny plastyczne, żwir, żwirki i łzy

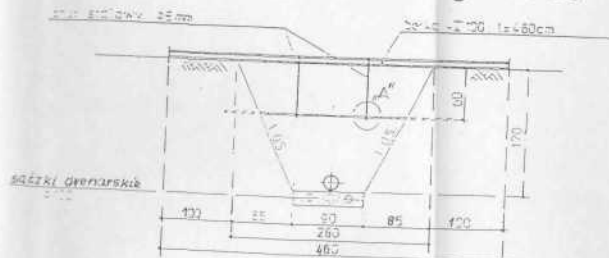


POWIAT  
Łazanów  
tury 1:100

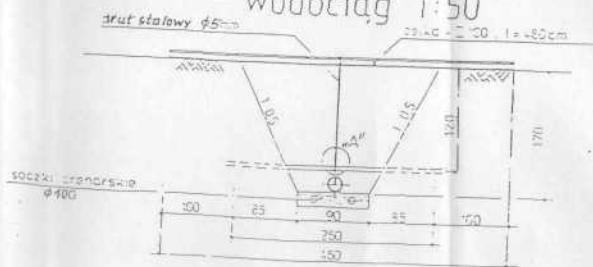
### Gazociąg 1:50



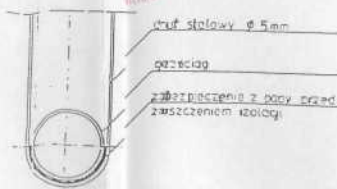
### Kable telef. i energet. 1:50



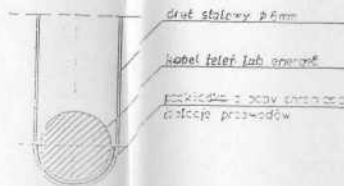
### Wodociąg 1:50



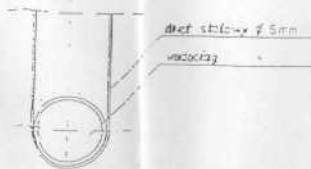
### Szczegóła "A" 1:2



### Szczegóła "A" 1:2



### Szczegóła "A" 1:2



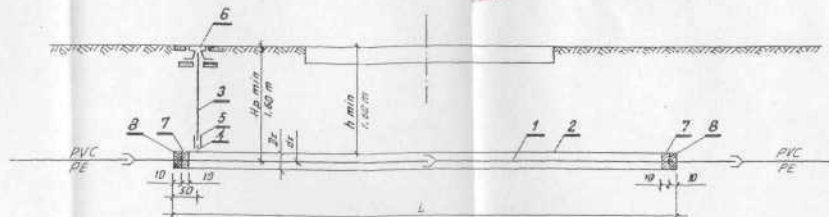
Sposób zabezpieczenia istniejącego uzbrojenia podziemnego w wykopie

Zakład Usługowo-techniczny  
**PRO-GRAM**  
ul. Ka. P. Szczyńskiego 8/7  
NIP: 821-153-92-95

|   |        |             |
|---|--------|-------------|
| PRO-GRAM Zakład Usługowo-techniczny 08-110 Siedlce ul. Szczyńskiego 8/7 tel.256444843           |        | Skala       |
| Zadanie: Sieć wodociągowa z przyłączami dla wsi: Wiciejów, Wólka Wiciejowska - gm. Ceglów       |        | 1:50        |
| Przedmiot:  |        | Data        |
| Etap II   |        | 03.2007r    |
| Nazwa rysunku:  |        | Nr.rys.     |
| Zabezpieczenie istniejącego uzbrojenia  |        | 10          |
| Projektant:<br>MARTA GRAJEWSKA<br>Data: 03.2007r.<br>nr. 01: 4224/10/01/83<br>IP: 1-25644-48-41 | Podpis | Projektant: |
|   |        | Podpis      |

# Przeście wodociągu pod drogą

PWT  
2m  
1:100

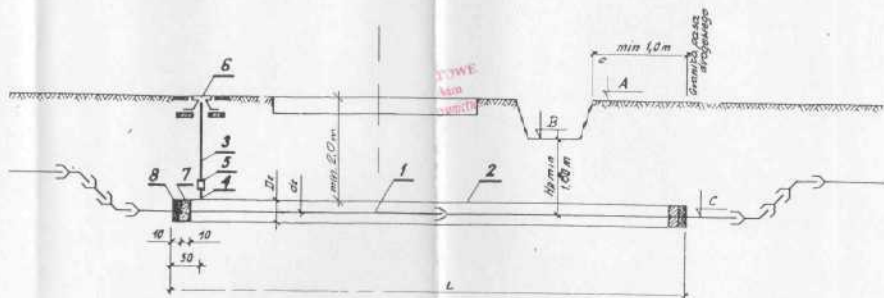


| Lp | Nazwa elementu  | Materiał            | Nr normy lub katalogu | Jedn. | Numer zamówienia   |  |  |  |  |  |  |
|----|---|---------------------|-----------------------|-------|--|--|--|--|--|--|--|
|    |   |                     |                       |       | 1  | 2  | 3  | 4  | 5  | 6  | 7  |
|    |   |                     |                       |       | 04-10-01<br>04-10-02<br>04-10-03<br>04-10-04<br>04-10-05<br>04-10-06<br>04-10-07<br>04-10-08<br>04-10-09<br>04-10-10<br>04-10-11 | 04-10-01<br>04-10-02<br>04-10-03<br>04-10-04<br>04-10-05<br>04-10-06<br>04-10-07<br>04-10-08<br>04-10-09<br>04-10-10<br>04-10-11 | 04-10-01<br>04-10-02<br>04-10-03<br>04-10-04<br>04-10-05<br>04-10-06<br>04-10-07<br>04-10-08<br>04-10-09<br>04-10-10<br>04-10-11 | 04-10-01<br>04-10-02<br>04-10-03<br>04-10-04<br>04-10-05<br>04-10-06<br>04-10-07<br>04-10-08<br>04-10-09<br>04-10-10<br>04-10-11 | 04-10-01<br>04-10-02<br>04-10-03<br>04-10-04<br>04-10-05<br>04-10-06<br>04-10-07<br>04-10-08<br>04-10-09<br>04-10-10<br>04-10-11 | 04-10-01<br>04-10-02<br>04-10-03<br>04-10-04<br>04-10-05<br>04-10-06<br>04-10-07<br>04-10-08<br>04-10-09<br>04-10-10<br>04-10-11 | 04-10-01<br>04-10-02<br>04-10-03<br>04-10-04<br>04-10-05<br>04-10-06<br>04-10-07<br>04-10-08<br>04-10-09<br>04-10-10<br>04-10-11 |
| 1  | Rura wodociągowa  | PVC                 | PN-94/C-25390         | m     | Długość przewodów wg opisu na mapie i wg tabeli w opisie technicznym   |  |  |  |  |  |  |
| 2  | Rura świetlna   | stal                | PN-25/N-24133         | m     |  |  |  |  |  |  |  |
| 3  | Rura instalac. oc. 25<br>gwintowa łagod. - Jansa "            | stal                | PN-94/N-24220         | m     | 2  | 2  | 2  | 2  | 2  | 2  | 2  |
| 4  | Króciec rury instalac. oc. 25<br>z jednej strony gwint. L=100 | stal                | PN-94/N-24220         | szt.  | 1  | 1  | 1  | 1  | 1  | 1  | 1  |
| 5  | Łącznica nakrętna równoprzegl. 2x25                           | stal                | PN-25/N-24292         | szt.  | 1  | 1  | 1  | 1  | 1  | 1  | 1  |
| 6  | Skrzynka do zasuw   | żeliwo              | PN-77/M-24161         | szt.  | 1  | 1  | 1  | 1  | 1  | 1  | 1  |
| 7  | Senur kanopny   | senur               |                       | kg    | 4  | 6  | 7  | 12   | 16   | 20   | 26   |
| 8  | Kit elastyczny  | silikon-<br>kwaszek |                       | kg    | 4  | 6  | 8  | 12   | 17   | 22   | 28   |

Zakład Usługowo-Handlowy  
PRC DAM sp. z o.o.  
08-110 SIEDLICE ul. Kasprzaka 87  
NIP: 821-153-92-95

|  |                              |
|--|------------------------------|
| Zadanie: Sieć wodociągowa z przyłączami dla wsi:<br>Wiciejów, Wólka Wiciejowska - gm. Ceglów | Skala<br>1:20                |
| Przedmiot:<br><b>Etap II</b><br>wieś Wólka Wiciejowska - gm. Ceglów                          | Data<br>03.2007r             |
| Nazwa rysunku:<br><b>Przeście wodociągu pod drogą</b>  | Nr rys.<br><b>11</b>         |
| Projektant:<br>MARTA GRAJEWSKA<br>ul. Kasprzaka 87<br>08-110 SIEDLICE<br>NIP: 821-153-92-95  | Podpis<br><i>[Signature]</i> |
| Projektant:  | Podpis                       |

O Pom...  
Mau...  
stary



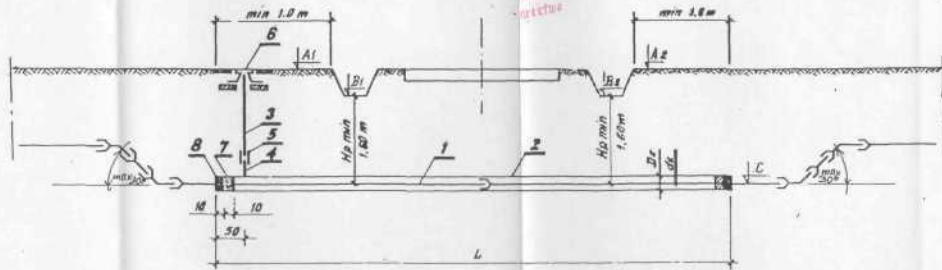
| L.p | Nazwa elementu   | Materiał             | Nr normy lub katalogu | Jedn. | Numer rozmierzania                              |   |   |    |    |    |    |
|-----|--|----------------------|-----------------------|-------|---|---|---|----|----|----|----|
|     |  |                      |                       |       | 1   | 2 | 3 | 4  | 5  | 6  | 7  |
| 1   | Rura wodociągowa   | PVC                  | PN-74JC-89200         | m     | Długość przewodów wg opisu na mapie i wg tabeli |   |   |    |    |    |    |
| 2   | Rura nierdzewna  | stal                 | PN-25/N-74130         | m     | Długość przewodów wg opisu na mapie i wg tabeli |   |   |    |    |    |    |
| 3   | Rura instalac. oc. $\phi$ 25<br>winylowa tasmq „Denso”               | stal                 | PN-84/N-74100         | m     | 2   | 2 | 2 | 2  | 2  | 2  | 2  |
| 4   | Kłoczek rury instalac. oc. $\phi$ 25<br>z jednej strony gwint. L=100 | stal                 | PN-84/N-74100         | szt.  | 1   | 1 | 1 | 1  | 1  | 1  | 1  |
| 5   | Śrętko nakrętko<br>rozporzeczona $\phi$ 25                           | stal                 | PN-76/N-7439X         | szt.  | 1   | 1 | 1 | 1  | 1  | 1  | 1  |
| 6   | Skrzynka do zasow  | żeliwo               | PN-77/N-74091         | szt.  | 1   | 1 | 1 | 1  | 1  | 1  | 1  |
| 7   | Śnur konopny   | śnur                 |                       | kg    | 4   | 6 | 7 | 12 | 16 | 20 | 26 |
| 8   | Kil elastyczny   | silikon-<br>kaczuszk |                       | zg    | 4   | 6 | 8 | 13 | 17 | 22 | 28 |

Zakład Usługowo-Handlowy  
**PRO-GRAM** cc  
08-110 SIEDLCE, tel. 0-25/644-48-42  
ul. Ka. P. Szejniewskiego 6/7  
NIP: 821-153-92-95

|   |                                 |
|---|---------------------------------|
| PRO-GRAM Zakład Usługowo Handl. 08-110 Siedlce ul. Szejniewskiego 8/7 tel. 25/6444843                       |                                 |
| Zadanie: Sieć wodociągowa z przyłączami dla wsi: Wiciejów, Wólka Wiciejowska - gm. Ceglów                   | Skala<br>1:20                   |
| Przedmiot:<br><b>Etap II</b><br>wieś Wólka Wiciejowska - gm. Ceglów   | Data<br>03.2007r                |
| Nazwa rysunku:<br><b>Przebieg wodociągu pod drogą z rowem</b>   | Nr. rys.<br><b>12</b>           |
| Projektant:<br>MARTA GRAJEWSKA<br>Typ: bud. w opar. 1:1:1-1:1:1<br>ul. BP. 4224/49/41/83<br>77 132844-48-43 | Podpis<br>Projektant:<br>Podpis |

O POWTA  
Miarowi  
skopiuj

Przyw.  
kwa  
wielkości



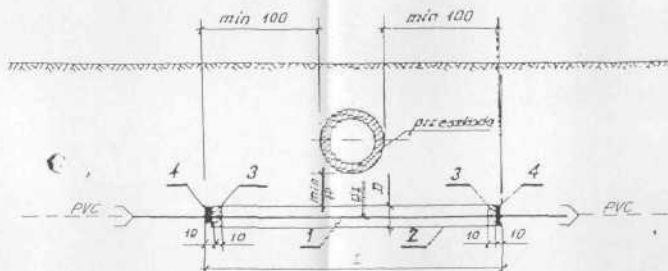
| Lp. | Nazwa elementu  | Materiał            | Nr normy lub katalogu | Jedn. | Numer rozważenia                                 |            |            |            |            |            |            |            |        |
|-----|---|---------------------|-----------------------|-------|--|------------|------------|------------|------------|------------|------------|------------|--------|
|     |   |                     |                       |       | 1  | 2          | 3          | 4          | 5          | 6          | 7          |            |        |
|     |   |                     |                       |       | de 40-43   | de 50      | de 60      | de 80      | de 100     | de 125     | de 150     | de 200     | de 250 |
|     |   |                     |                       |       | de 144-164                                       | de 168-173 | de 229-237 | de 271-277 | de 335-349 | de 457-470 | de 508-517 | de 528-535 | de 518 |
|     |   |                     |                       |       | Ilość  | Ilość      | Ilość      | Ilość      | Ilość      | Ilość      | Ilość      | Ilość      | Ilość  |
| 1   | Rura wodociągowa  | PVC                 | PN-74/C-89200         | m     | długość przekrożeń wg opisu na mapie i wg tabeli |            |            |            |            |            |            |            |        |
| 2   | Rura wiertnicza   | stal                | PN-75/H-74253         | m     |  |            |            |            |            |            |            |            |        |
| 3   | Rura instalac. r. ø 25<br>ankieta taśm. Denso                   | stal                | PN-84/H-74220         | m     | 2  | 2          | 2          | 2          | 2          | 2          | 2          | 2          | 2      |
| 4   | Krociec rury instalac. oc. ø 25<br>z jednej strony gwint. L=100 | stal                | PN-84/H-74220         | szt.  | 1  | 1          | 1          | 1          | 1          | 1          | 1          | 1          | 1      |
| 5   | Itęzka nakrętkowa<br>równopretalowa ø 25                        | stal                | PN-76/H-74392         | szt.  | 1  | 1          | 1          | 1          | 1          | 1          | 1          | 1          | 1      |
| 6   | skrzynka do zasun   | żeliwo              | PN-77/H-74001         | szt.  | 1  | 1          | 1          | 1          | 1          | 1          | 1          | 1          | 1      |
| 7   | Świr konopny  | świr                |                       | kg    | 4  | 5          | 7          | 12         | 16         | 20         | 26         | 26         | 26     |
| 8   | Kił elastyczny  | silikon<br>koleczki |                       | kg    | 4  | 6          | 9          | 13         | 17         | 22         | 28         | 28         | 28     |

Zakład Usługowo-Handlowy  
**PRO-GRAM** sp. z o.o.  
 08-110 SIEDLCE, tel. 0-25644-48-43  
 ul. Ka. P. Szczygińskiego 8/7  
 NIP: 821-153-92-95

|  |                               |                |         |
|--|-------------------------------|----------------|---------|
| PRO-GRAM Zakład Usługowo-Handl. 08-110 Siedlce ul. Szczygińskiego 8/7 tel. 25/6444843          |                               |                |         |
| Zadanie: Sieć wodociągowa z przyłączami dla wsi:<br>Wiciejów, Wólka Wiciejowska - gm. Ceglów   |                               | Skala: 1:20    |         |
| Przedmiot:   |                               | Data: 03.2007r |         |
| Nazwa rysunku:<br>Przejście wodociągu pod drogą z 2 rowami                                     |                               | Nr rys.: 13    |         |
| Projektant:<br>MARTA GRAJEWSKA<br><i>Upr. bud. w spec. inst. aut.<br/>nr BP: 4224/49/41/83</i> | Podpis:<br><i>[Signature]</i> | Projektant:    | Podpis: |

POWIAT  
kaszubski  
bryłec

OWE  
an  
mictur



Wykaz materiałów

| Lp | Nazwa elementu    | Materiał | Wz. normy lub katalogi | Jed. miarowa | Numer tabliczki |           |           |           |           |           |           |           |
|----|-------------------|----------|------------------------|--------------|-----------------|-----------|-----------|-----------|-----------|-----------|-----------|-----------|
|    |                   |          |                        |              | 1               | 2         | 3         | 4         | 5         | 6         | 7         |           |
|    |                   |          |                        |              | 0x 63           | 0x 80     | 0x 100    | 0x 150    | 0x 200    | 0x 250    | 0x 300    | 0x 350    |
|    |                   |          |                        |              | 0-100x6-4       | 0-100x7-2 | 0-200x7-1 | 0-200x7-3 | 0-300x8-0 | 0-400x8-0 | 0-500x8-0 | 0-600x8-0 |
|    |                   |          |                        |              | Długość         | licz.     | 1.000     | 1.000     | 1.000     | 1.000     | 1.000     | 1.000     |
| 1  | Rura wodoszczelna | PEK      | PN-81R-48201           | m            | 6               | 6         | 6         | 6         | 6         | 6         | 6         | 6         |
| 2  | Rura wiertnicza   | STAL     | PN-81R-74228           | m            | 3               | 3         | 3         | 3         | 3         | 3         | 3         | 3         |
| 3  | Sesur konopny     | senur    |                        | kg           | 4               | 6         | 7         | 12        | 16        | 20        | 26        |           |
| 4  | KW elastyczny     |          |                        | kg           | 4               | 6         | 8         | 13        | 17        | 22        | 28        |           |

Zakład Usługowo-Handlowy

»PRO-GRAM«

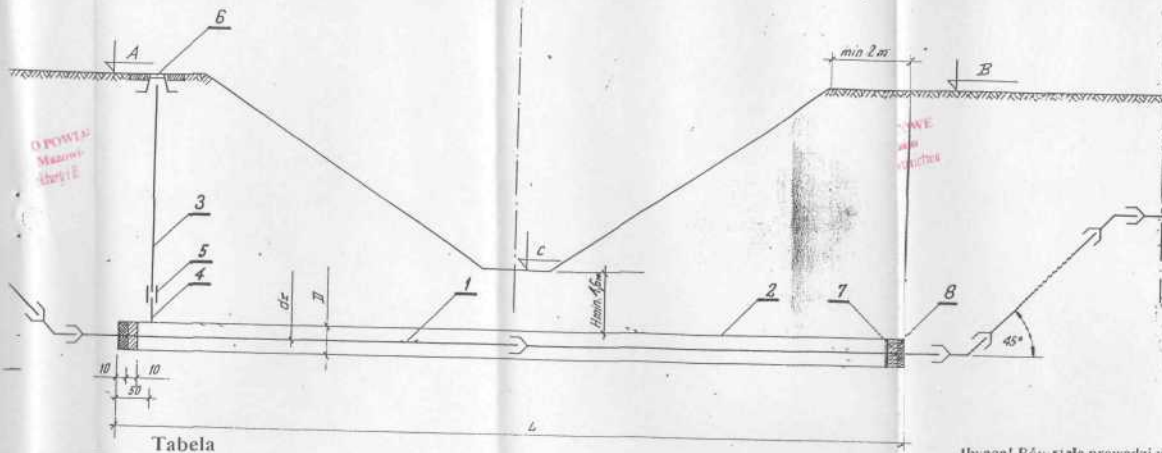
08-110 SIEDLCE, tel. 0-25/644-48-43

ul. Ks. P. Ściegiennego 8/7

NIP: 821-153-92-95

PRO-GRAM Zakład Usługowo-Handl. 08-110 Siedlce ul. Ściegiennego 8/7 tel./25644843

|   |            |                           |
|---|------------|---------------------------|
| Zadanie: Sieć wodociągowa z przyłączami dla wsi:<br>Wiciejów, Wólka Wiciejowska - gm. Ceglów          |            | Skala<br>1:20             |
| Przedmiot:<br><b>Etap II</b><br>wieś Wólka Wiciejowska - gm. Ceglów                                   |            | Data<br>03.2007r          |
| Nazwa rysunku:<br><b>Przeście wodociągu pod przepustem</b>  |            | Nr. rys.<br><b>14</b>     |
| Projektant:<br>MARTA GRAJEWSKA<br>l.p.c. bud. w spec. 100-102<br>nr BP-4224/49/41/83<br>0-25644-48-43 | Podpis<br> | Projektant:<br><br>Podpis |



Tabela

Uwaga! Rów stale prowadzi wodę, przykrycie wodociągu min. 1,60 m od dna rowu.

| Lp. | Nazwa elementu   | Materiał | Nr normy lub katalog | Jednostka | Numer katalogowy            |                    |                     |                     |                     |                     |
|-----|--|----------|----------------------|-----------|-----------------------------|--------------------|---------------------|---------------------|---------------------|---------------------|
|     |  |          |                      |           | 1                           | 2                  | 3                   | 4                   | 5                   | 6                   |
|     |  |          |                      |           | Øc 83<br>D=114x6,4          | Øc 90<br>D=120x6,5 | Øc 110<br>D=135x6,5 | Øc 160<br>D=219x6,5 | Øc 219<br>D=273x6,5 | Øc 273<br>D=355x6,5 |
| 1   | Part wodociągowa ocieplona szklaną wełną szklaną             | PCW      | PN-651C-892          | m         | długość przewodów wg tabeli |                    |                     |                     |                     |                     |
| 2   | Part wiertnicza  | stal     | PN-681H-74 228       | m         | długość przewodów wg tabeli |                    |                     |                     |                     |                     |
| 3   | Rura instalacyjna oc. 25 kompleta tasiemki Denso             | stal     | PN-641H-74 200       | m         | 3                           | 3                  | 3                   | 3                   | 3                   | 3                   |
| 4   | Kłębki rury instalacyjnej oc. 25 pełnej strażki światła 1-20 | stal     | PN-641H-74 200       | szk.      | 1                           | 1                  | 1                   | 1                   | 1                   | 1                   |
| 5   | Żyłka N2 zakreślona rdz. ocynkowana ø 25                     | stal     | PN-671H-74 32        | szk.      | 1                           | 1                  | 1                   | 1                   | 1                   | 1                   |
| 6   | Słupka do zasuw  | żeliwo   | APS/III Nr kat. 837  | szk.      | 1                           | 1                  | 1                   | 1                   | 1                   | 1                   |
| 7   | Sznur smaltowany   | sznur    |                      | kg        | 4                           | 6                  | 7                   | 12                  | 14                  | 16                  |
| 8   | Ko bilumiczny  | polikil  |                      | kg        | 4                           | 6                  | 8                   | 13                  | 15                  | 18                  |

Zakład Usług Wodociągowych PRO-GRAM Zakład Usługowo-Handl. 08-110 Stojcież ul. Ściegiennego 8/7 tel. 25-644843

08-110 Stojcież tel. 0-25-644-84-83  
ul. Ks. Ś. Szeptyńskiego 1/7  
NIP: 82-353-92-82

Skala  
1:20

Sieć wodociągowa z przyłączami dla wsi:  
Wiciejów, Wólka Wiciejowska - gm. Ceglów

Przedmiot:  
Etap II  
wieś Wólka Wiciejowska - gm. Ceglów

Nazwa rysunku:  
Przebieg wodociągu pod rowem

Data  
03.2007r

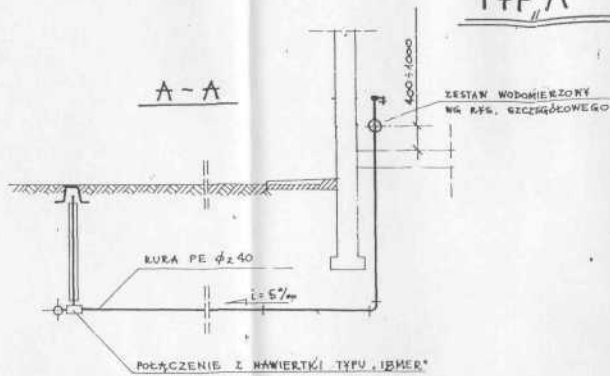
Nr. rys.  
15

Projektant:  
MARTA GRAJEWSKA  
Ul. Śred. w. spoc. 1001-1002  
ul. BP 4224/49/41/61  
tel. 0-25-644-84-83

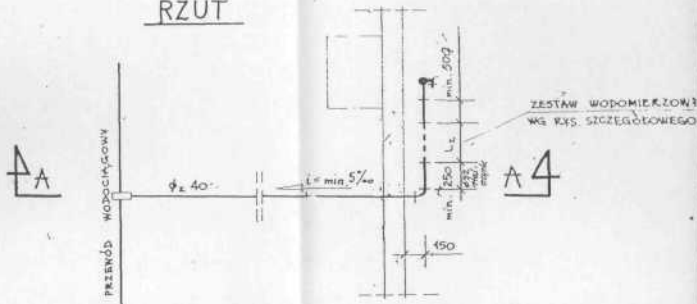
Podpis Projektant:  
Podpis

WYMIARY  
wzrostkiem  
i Budow

TYP "A"



RZUT

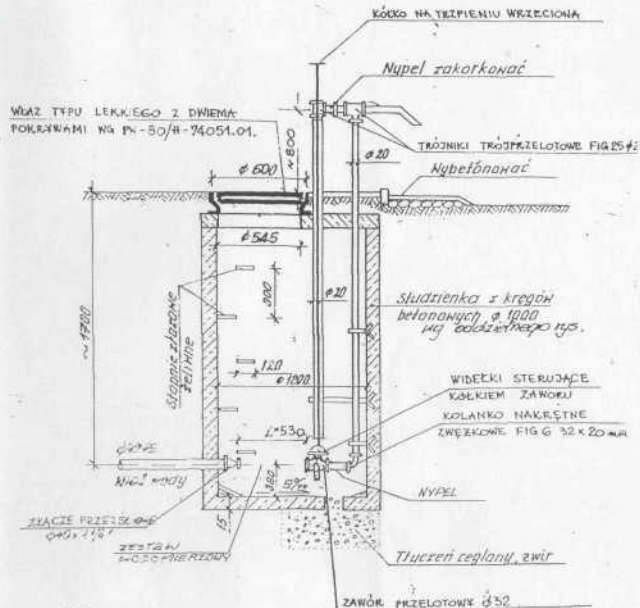


Przyłącze typu A, wodomierz w kuchni.

StudniaHodom/enoHO-zdrojowa

skala 1/5

TYP "B"



UWAGA:

ZAWÓR PRZELOTOWY φ 32  
Z KURBEM SPUSZCZOWYM, kot. 365 fig. M-125  
DO SPUSZCZANIA KOPY W OKRĘGIE ZWĘKOWYM  
W wypadku wody gruntowej  
dno studni szczelnie, spusć  
wody do naczynia.

Zakład Usług Handlowy

PRO-GRAM

08-110 SIEDLICE, tel. 0-111-111-111 Zakład Usługowo-Handl. 08-110 Siedlce ul. Scieżkiernego 8/7 tel. 25/6444843

Przedmiot: Przyłącze wodociągowe z przyłączami dla wsi: Wiciejów, Wólka Wiciejowska - gm. Ceglów

Skala 1:20

Przedmiot: Etap II  
wieś Wólka Wiciejowska - gm. Ceglów

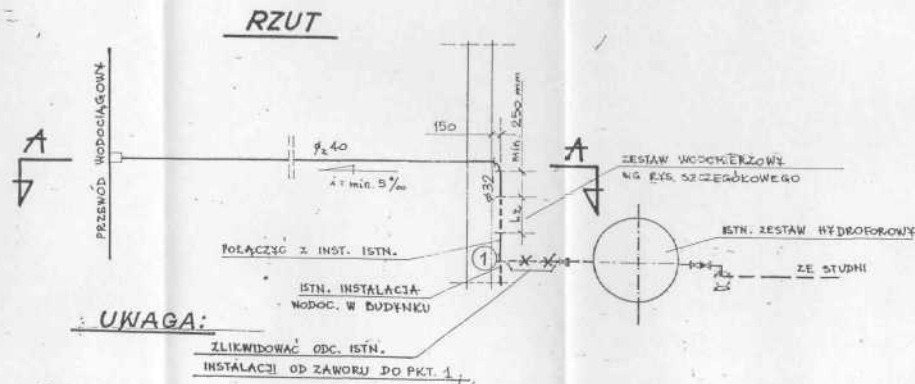
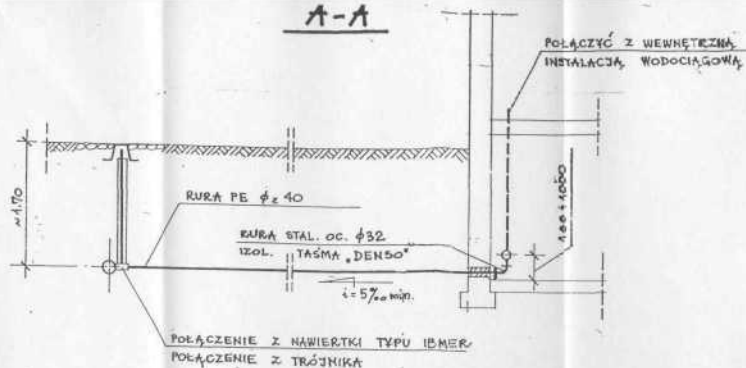
Data 03.2007r

Nazwa rysunku: Przyłącze wodociągowe typ „A” i „B”

Nr.rys. 16

Projektant: MARTA GRAJEWSKA  
Podpis: [Signature]  
Projektant: [Signature]

ATYWE  
eckim  
izolacja



Przyłącze typ C, wodomierz w hydroformi

**UWAGA:**

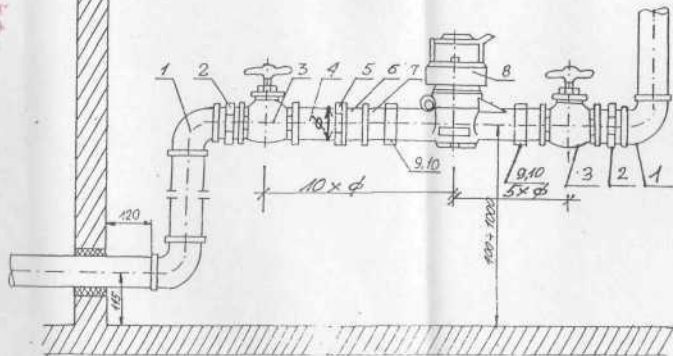
PRZEWODÓW DOSTARCZAJĄCYCH WODĘ Z WODOCIĄGU  
NIE WOLNO ŁĄCZYĆ Z PRZEWODAMI DOSTARCZAJĄCYMI  
WODĘ Z INNYCH ŹRÓDEŁ.

Zakład Usługowo-Handlowy  
**PRO-GRAM**  
08-110 SIEDLCE, tel. 0-25644-48-43  
ul. Ka. P. Skapińskiego 8/7  
NIP: 821-153-92-95

|  |                                 |
|--|---------------------------------|
| Zadanie: Sieć wodociągowa z przyłączami dla wsi:<br>Wiciejów, Wólka Wiciejowska - gm. Cegłów | Skala<br>1:20                   |
| Przedmiot:<br><b>Etap II</b><br>wieś Wólka Wiciejowska - gm. Cegłów                          | Data<br>03.2007r                |
| Nazwa rysunku:<br><b>Przyłącze wodociągowe typ „C”</b>                                       | Nr. rys.<br><b>17</b>           |
| Projektant:<br>MARTA GRAJEWSKA<br>ul. Świdzińska 24/191/1/87<br>tel. 0-25644-48-43           | Podpis<br>Projektant:<br>Podpis |

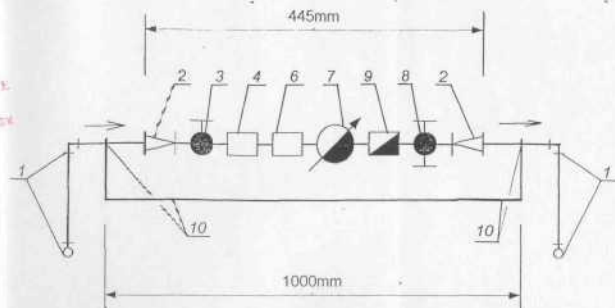


"OWIAT"  
sanitech  
ry Bud.



### Zabudowa wodomierza skrzydełkowego

1. kolanko
2. złączka wkrętna równoprzelotowa lub zwężkowa
3. zawór przelotowy prosty lub skośny
4. łącznik mosiężny z dnem gwintem
5. przeciwnakrętka
6. złączka nakrętna
7. licznik wodomierzowy mosiężny
8. wodomierz skrzydełkowy
9. nakrętka
10. uszczelka



| L. p. | Wyszczególnienie  | Liczba    | Nr normy      |
|-------|---|-----------|---------------|
| 1.    | Kolano oc $\phi 32$   | 5         | PN-67/H-74392 |
| 2.    | Złączka zwężkowa $\phi 32 \times 20$  | 2         | PN-66/M-75005 |
| 3.    | Zawór przelotowy $\phi 20$  | 1         | PN-66/M-75005 |
| 4.    | Łącznik mosiężny z dnem gwint. $\phi 20$  | 1         | PN-67/H-74392 |
| 5.    | Przeciwnakrętka $\phi 20$   | 1         |               |
| 6.    | Złączka równoprzelotowa $\phi 20$   | 1         |               |
| 7.    | Wodomierz $\phi 15 - Q=3m^3/h, \phi 20 - Q=5m^3/h$<br>łącznik wad $\phi 20$ - szt. 2;<br>nakrętka - szt. 2;<br>uszczelka - szt. 2 | kpl.<br>1 |               |
| 8.    | Zawór przeł. z kurkiem spust. $\phi 20$   | 1         | PN-66/M-75005 |
| 9.    | Zawór zm. $\phi 20$   | 1         | PN-66/M-75005 |
| 10.   | Plaskooczn. st. oc. z uchwytem na śruby   | 1         |               |

Zakład Usługowo-Handlowy

**PRO-GRAM** cc

ul. K. P. Ściegiennego 8/7

0-25/644-48-43

NIP: 871-153-92-95

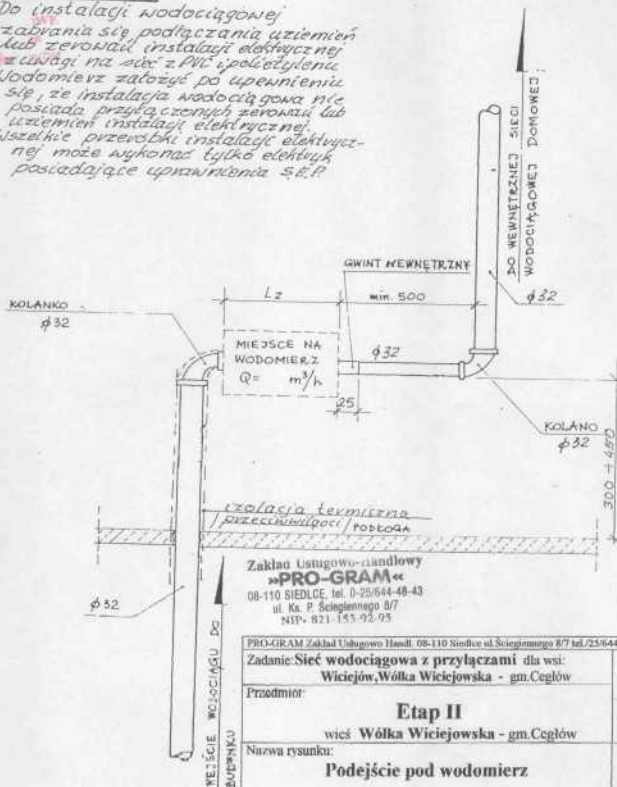
PRO-GRAM Zakład Usługowo-Handl. 08-110 Siedlce ul. Ściegiennego 8/7 tel./25-644-4843

|   |                       |
|---|-----------------------|
| Zadanie: Sieć wodociągowa z przyłączami dla wsi: Wiciejów, Wólka Wiciejowska - gm. Ceglów   | Skala<br>1:20         |
| Przedmiot:<br><b>Etap II</b><br>wieś Wólka Wiciejowska - gm. Ceglów   | Data<br>03.2007r      |
| Nazwa rysunku:<br><b>Zestaw wodomierzowy</b>  | Nr. rys.<br><b>18</b> |
| Projektant:<br>MARTA GRAJEWSKA<br>Dyrektor, ul. Słoneczna 10<br>nr tel. 422-439341/19<br>ul. K. P. Ściegiennego 8/7<br>0-25/644-48-43 | Podpis<br>            |
| Projektant:   | Podpis                |

# Szczegół podejścia pod wodomierz

## UWAGA

1. Do instalacji wodociągowej zabrania się podłączania uziemień lub zerowad instalacji elektrycznej z uwagi na sieć z PVC i polioetylen.
2. Wodomierz złożyć po upewnieniu się, że instalacja wodociągowa nie posiada przyłączonych zerowad lub uziemień instalacji elektrycznej.
3. Wszelkie przewoźki instalacji elektrycznej może wykonać tylko elektryk posiadający uprawnienia SEP.

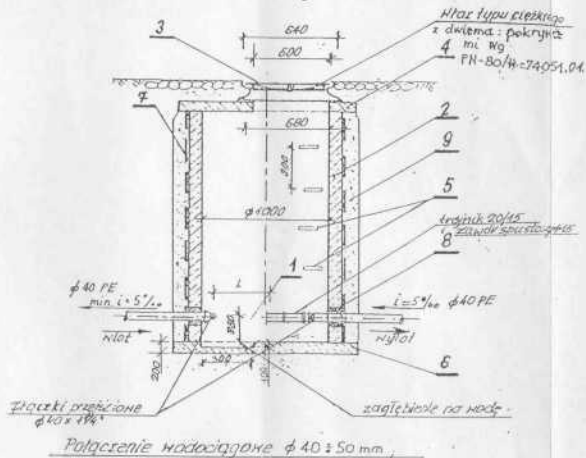


Zakład Usługowo-Handlowy  
**PRO-GRAM**  
 08-110 SIEDLCE, tel. 0-25/644-48-43  
 ul. Ka. P. Sciegińskiego 8/7  
 NIP: 621-155-92-95

|  |                               |
|--|-------------------------------|
| PRO-GRAM Zakład Usługowo-Handl. 08-110 Siedlce ul. Sciegińskiego 8/7 tel. 25/6444843                       |                               |
| Zadanie: Sieć wodociągowa z przyłączami dla wsi:<br>Wiciejów, Wólka Wiciejowska - gm. Ceglów               | Skala<br>1:10                 |
| Przedmiot:<br><b>Etap II</b><br>wica Wólka Wiciejowska - gm. Ceglów  | Data<br>03.2007r              |
| Nazwa rysunku:<br><b>Podejście pod wodomierz</b>   | Nr rys.<br><b>19</b>          |
| Projektant:<br>MARTA GRAJEWSKA<br>1/00 bud. w ofic. 1001. 1002<br>001 1002 1003 1004 1005<br>0 25644 10-43 | Podpis:<br><i>[Signature]</i> |
| Projektant:  | Podpis:                       |

WYMIARY  
skala 1:20  
Budowa

### Studnia wodomierzowa z kragaw bet. $\phi 1000$ mm



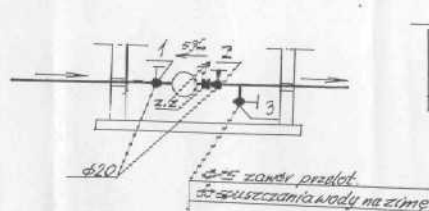
| Wykazanie wodociągowa $\phi$ | Składowanie emulsiyjne $\phi$ | Rozstawienie L mm | Ważki żelazne N sztuk | Wysokość wykonawstwa m $\phi$ 14 |
|------------------------------|-------------------------------|-------------------|-----------------------|----------------------------------|
| 40 PE                        | 30/20                         | 530               | dwa $\phi$ 10         | 8 do 5                           |

| LP | Wykazanie                                 | Jednostka      | Ilość |
|----|---|----------------|-------|
| 1  | Żelazo wodociągowe 35N do 45 mm           | szt.           | 1     |
| 2  | Kragaw żelazne $\phi 1000$ mm $h = 0.5$ m | szt.           | 4     |
| 3  | Warstwa ciekłego $\phi 600$ mm            | szt.           | 2     |
| 4  | Płyta nadstawowa $\phi 1000$ mm           | szt.           | 1     |
| 5  | Stopyne żelazne jednolite                 | szt.           | 5     |
| 6  | Płyta izolacyjna B-10 grub. 20 cm         | m <sup>3</sup> | 0.4   |
| 7  | Izolacja otworem                          | kg             | 14    |
| 8  | Uszczelnienie pakietem                    | kg             | 2     |
| 9  | Słota plastikowa gr. 20 cm                | m <sup>3</sup> | 1.5   |

Zakład Usługowo-Handlowy  
**PRO-GRAM**  
00-110 SIEDLCE tel. 0-26144-46-43  
ul. Ka. P. Ściegiennego 8/7  
NIP: 821-151-92-95

|   |         |             |
|---|---------|-------------|
| PRO-GRAM Zakład Usługowo-Handl. 00-110 Siedlce ul. Ściegiennego 8/7 tel. 256444843        |         | Skala       |
| Zadanie: Sieć wodociągowa z przyłączami dla wsi: Wiciejów, Wólka Wiciejowska - gm. Ceglów |         | 1:20        |
| Przedmiot:  |         | Data        |
| Etap II   |         | 03.2007r    |
| wies Wólka Wiciejowska - gm. Ceglów   |         | Nr. rys.    |
| Nazwa rysunku:  |         | 20          |
| Studzienka wodomierzowa   |         | Podpis      |
| Projektant: GRAJEWSKI   | Podpis: | Projektant: |
| Upr. bud. w spec. bud. obr. nr DE 992/599/01/07   |         |             |
| ul. P. Ściegiennego 8/7   |         |             |
| tel. 0-25644-46-43  |         |             |

### Schemat połączeń instalacyjnych w studzience



| stan zaworów |         |        |
|--------------|---------|--------|
| pozycja      | otwarte | zamkn. |
| zima         | 2,3     | 1      |
| lato         | 1,2     | 3      |