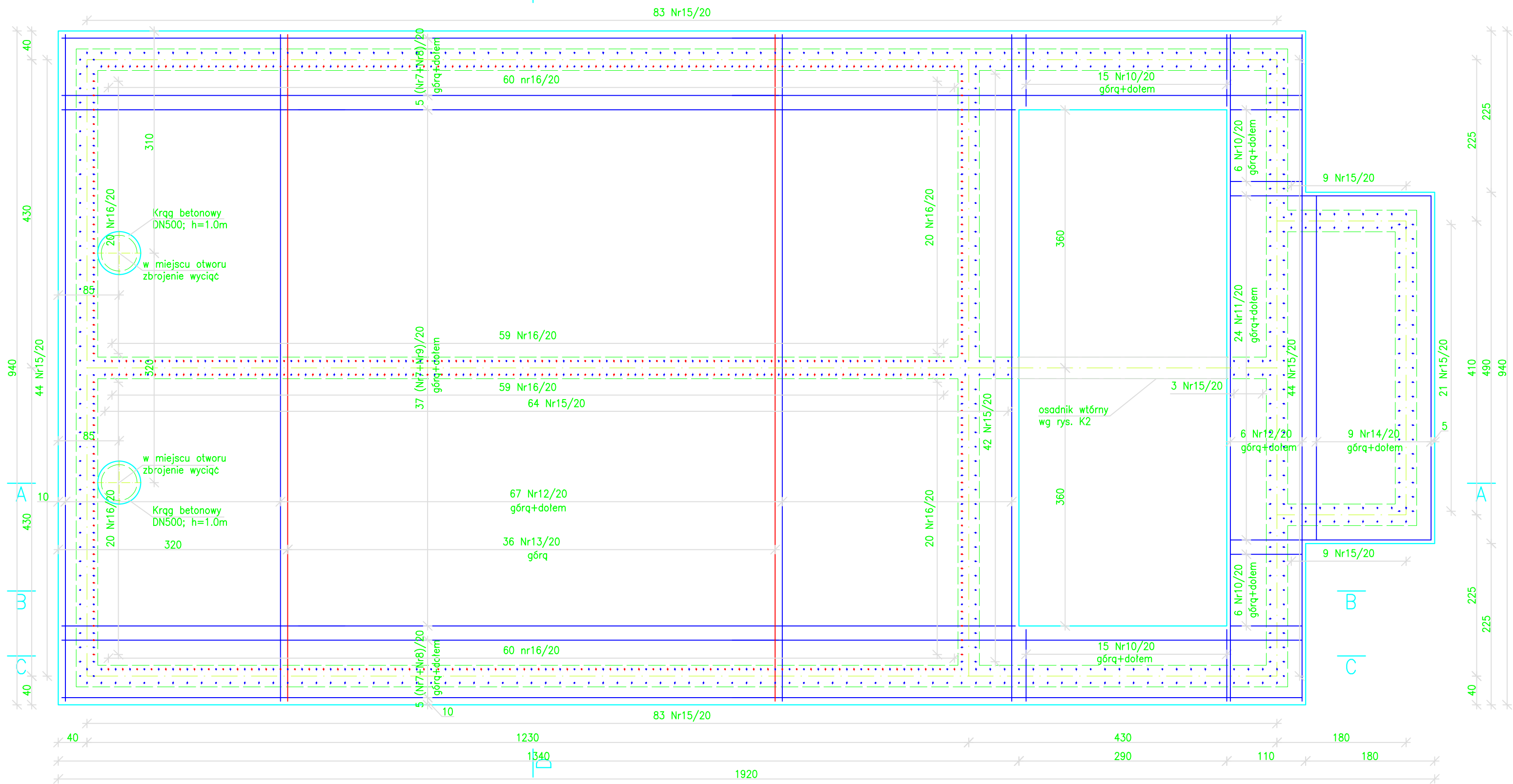


Płyta denna- rzut poziomy

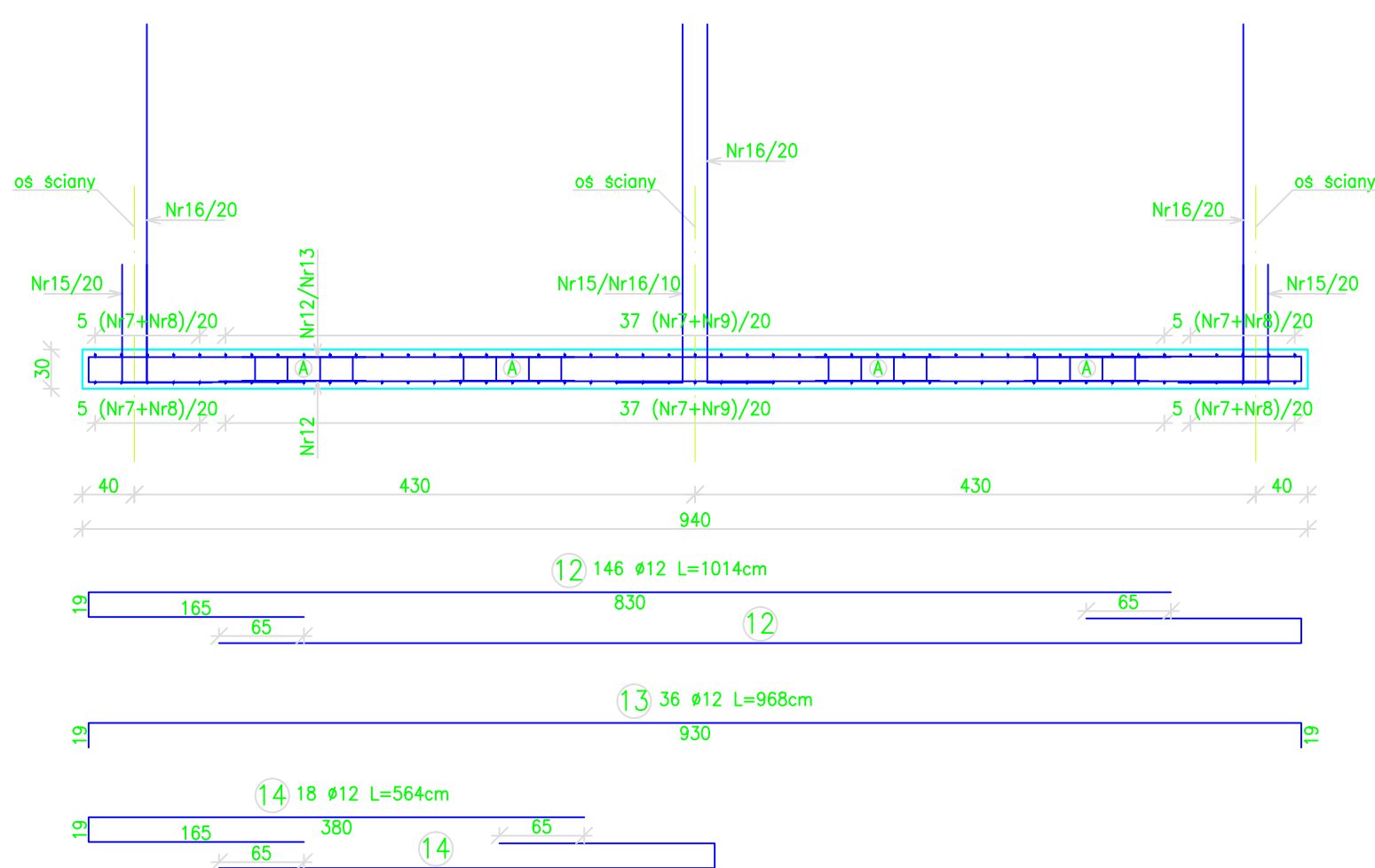
1:50

B



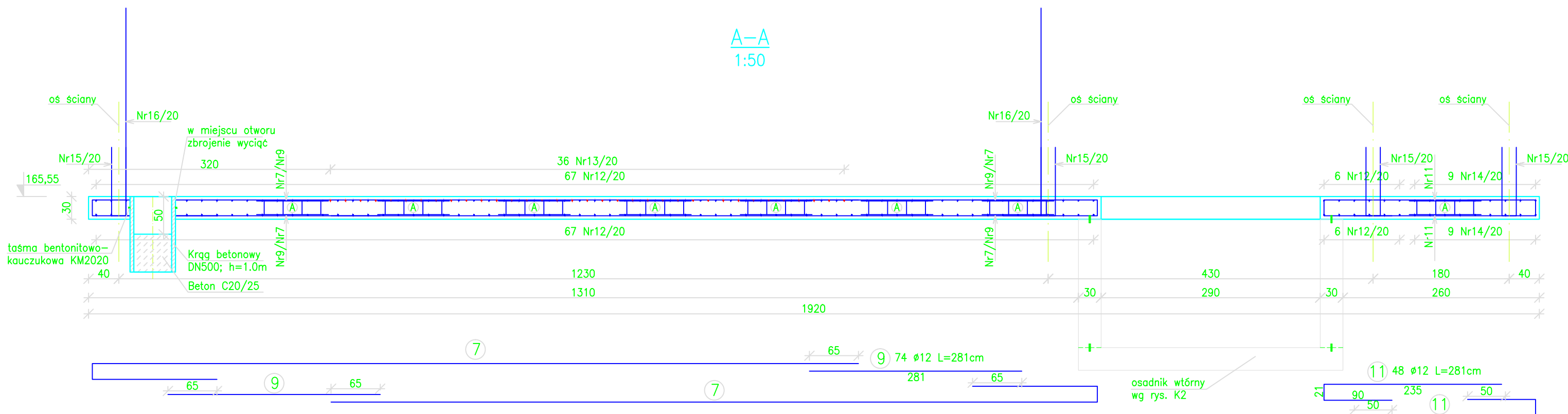
D-D

1:50



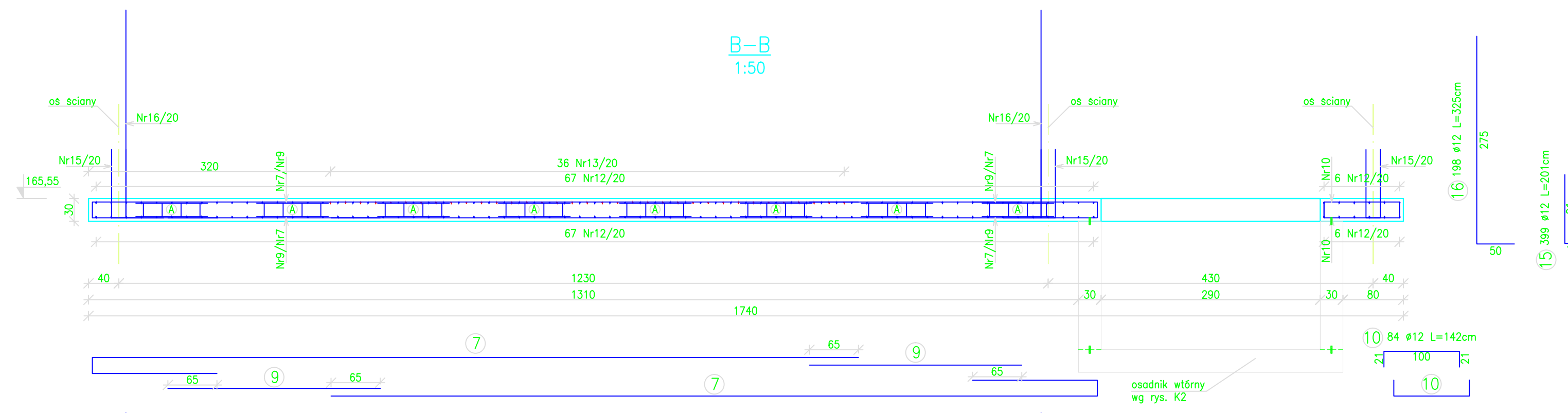
A-A

1:50



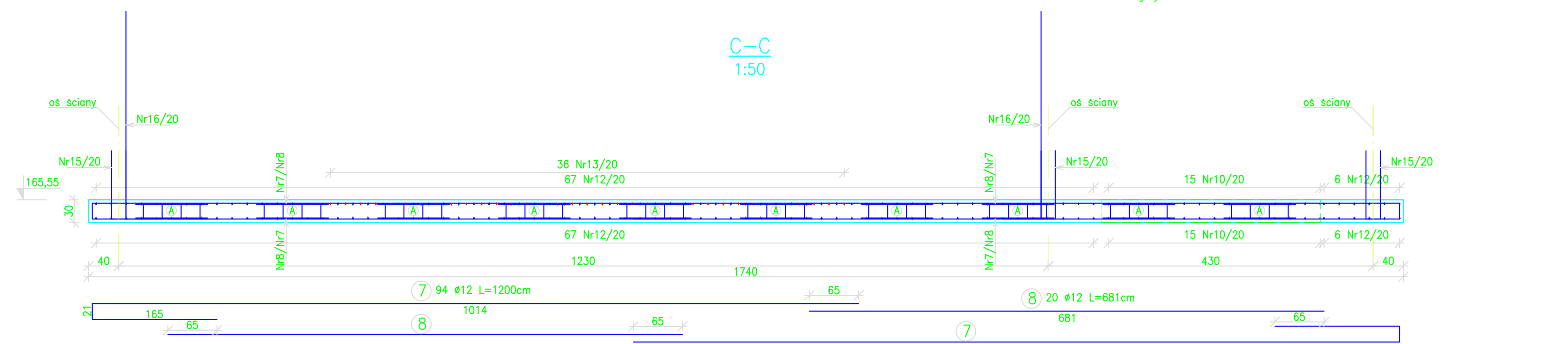
B-B

1:50



C-C

1:50



ZESTAWIENIE STALI ZBROJENIOWEJ								
Element	Nr pręta	Stal		Długość cm	Ilość		Ogółem	
		φ	φ		w elemencie	elementów	A-I	A-II
		A-I	A-II		szt.	szt.	φ8	φ12
PŁYTA DENNA	7		12	1200	94	1		1128,00
	8		12	681	20			136,20
	9		12	281	74			207,94
	10		12	142	84			119,28
	11		12	281	48			134,88
	12		12	1014	146			1480,44
	13		12	968	36			348,48
	14		12	564	18			101,52
	15		12	201	399			801,99
	16		12	325	198			643,50
Suma					[m]	0,00	5102,23	
Masa 1mb					[kg/m]	0,395	0,888	
Masa łączna wg średnic					[kg]	0,00	4529,83	
Masa łączna wg gatunku stali					[kg]	0,00	4529,83	
CAŁKOWITA MASA STALI					[kg]		4529,83	

Zestawienie elementów dystansowych


Poz.	Ilość	Krata		
			1szt.	Ogółem
	szt.	mm	kg	kg
A	140	Dystans stalowy firmy np. firmy BETOMAX ZET; nr art. 52316240 (1szt/m2)	0,744	104,16
Masa łączna [kg] :				104,16

Beton konstrukcyjny: C25/30

- wodoszczelny: W6

Osłona zbrojenia: a=4cm

Stal zbrojeniowa: AIIIIN

	TWŚ PROJEKTOWANIE JANUSZ URBANOWICZ 54-232 Wrocław, ul Niedźwiedzia 51/3					
INWESTOR	URZĄD GMINY W CEGŁOWIE					STADIUM
TEMAT	PRZEBUDOWA MECHANICZNO-BIOLOGICZNEJ OCZYSZCZALNI ŚCIEKÓW W MIEJSCOWOŚCI CEGŁÓW					P.W
PROJEKTANT	IMIE I NAZWISKO	DATA	NR UPRAWNIENI	BRANŻA	PODPIS	NR UMOWY
	inż. Stanisław Sztuk	09.2011r.	292/74/Wm	konstrukcja		NR RYS.
PROJEKTANT	inż. Janusz Urbanowicz	09.2011r.	298/85/UW	technologia		K-
	TYTUŁ RYSUNKU	BŁOK BIOLOGICZNY - ZBROJENIE PŁYTY DENNEJ				SKALA 1:50