

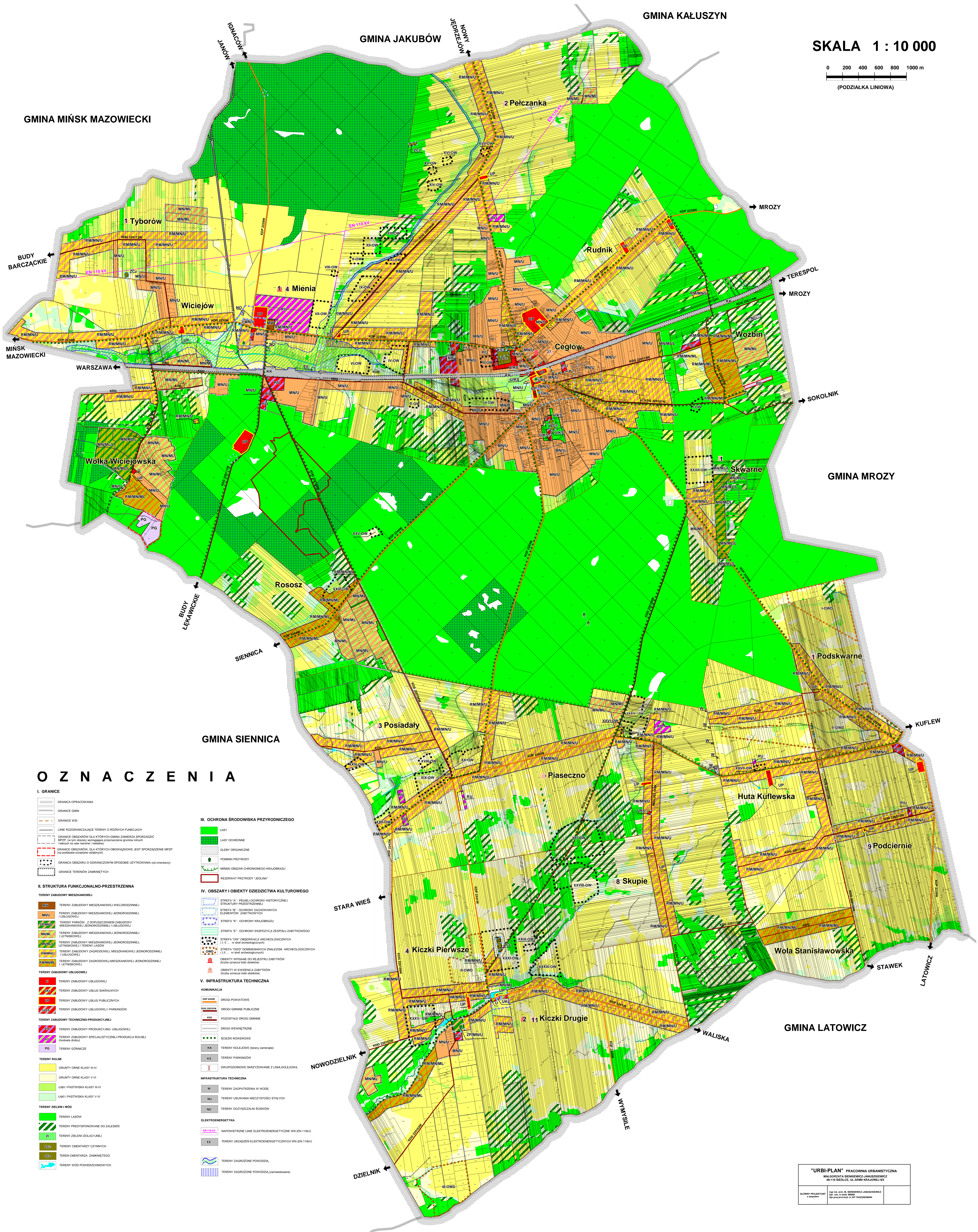
STUDIUM

UWARUNKWAŃ I KIERUNKÓW ZAGOSPODAROWANIA PRZESTRZENNEGO

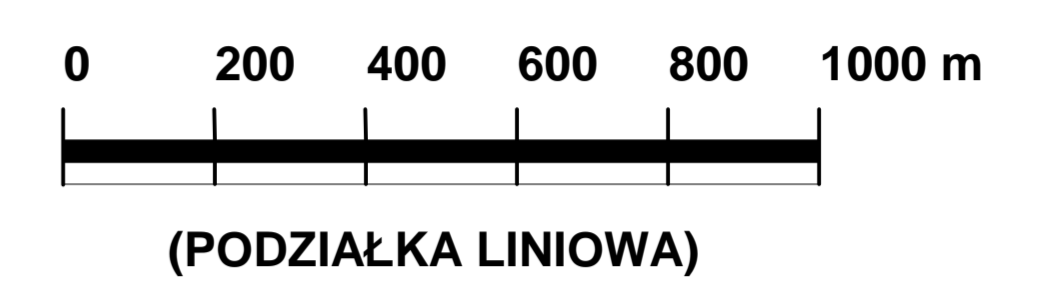
GMINY CEGŁÓW

POWIAT MIŃSKI

KIERUNKI ZAGOSPODAROWANIA PRZESTRZENNEGO



SKALA 1 : 10 000



OZNACZENIA

- I. GRANICE**
 - GRANICA OPRACOWANIA
 - GRANICE GMIN
 - GRANICE WSI
 - LINE ROZGRANICZAJĄCE TERENY O RÓŻNYCH FUNKCJACH
 - GRANICE OBSZARÓW DLA KOTORYCH GMINA ZAMIERZA SPORZĄDZIĆ MPZP
 - GRANICE OBSZARÓW DLA KOTORYCH OBRONAWCZO JEST SPORZĄDZONE MPZP
 - GRANICA OBSZARU O DOPIEKANYM SPOŚROBE UŻYTKOWANIA (st. 104/2002)
 - GRANICE TERENÓW ZAMKNIĘTYCH
- II. STRUKTURA FUNKCJONALNO-PRZESTRZENNĄ**
 - TERENY ZABUDOWY MIESZKANIOWEJ
 - MNU - TERENY ZABUDOWY MIESZKANIOWEJ WIELOKOSTRANNEJ
 - MNU - TERENY ZABUDOWY MIESZKANIOWEJ JEDNOKOSTRANNEJ I USŁUGOWEJ
 - MNU - TERENY PARIOWYCH Z KONTAKTEM ZABUDOWY MIESZKANIOWEJ JEDNOKOSTRANNEJ I USŁUGOWEJ
 - MNU - TERENY ZABUDOWY MIESZKANIOWEJ JEDNOKOSTRANNEJ (USTANOWIENIE)
 - MNU - TERENY ZABUDOWY MIESZKANIOWEJ JEDNOKOSTRANNEJ (USŁUGOWEJ)
 - MNU - TERENY ZABUDOWY ZAGRODOWEJ MIESZKANIOWEJ JEDNOKOSTRANNEJ I LETNISKOWEJ
 - TERENY ZABUDOWY USŁUGOWEJ
 - US - TERENY ZABUDOWY USŁUGI SARRANTRYCH
 - US - TERENY ZABUDOWY USŁUGI PUBLICZNYCH
 - US - TERENY ZABUDOWY USŁUGOWEJ I PARKINGÓW
 - TERENY ZABUDOWY TECHNICZNO-PRODUKCYJNEJ
 - TP - TERENY ZABUDOWY PRODUKCYJNO-USŁUGOWEJ
 - TP - TERENY ZABUDOWY SPECJALISTYCZNEJ PRODUKCJI ROLNEJ
 - TERENY GOSPODARSTWA
 - PG - TERENY GOSPODARSTWA
 - TERENY ROLNE
 - GR - GRUNTY ORNE KLASY II-IV
 - GR - GRUNTY ORNE KLASY V-VI
 - LK - ŁĄKI PASTWISKA KLASY III-IV
 - LK - ŁĄKI PASTWISKA KLASY V-VI
 - TERENY ZIELENI WOD
 - Z - TERENY LASÓW
 - Z - TERENY PRZEDYSPOZYWANE DO ZALAZEN
 - Z - TERENY ZIELENI DOŁĄCZYJNEJ
 - Z - TERENY ORIENTARZY CZYNNOYCH
 - Z - TERENY ORIENTARZY ZAMKNIĘTYCH
 - Z - TERENY WÓD POWIERZCHNIOWYCH
- III. OCHRONA ŚRODOWISKA PRZYRODNICZEGO**
 - L - LASY
 - O - OLEJBY OCHRONNE
 - P - POKRĄKI PRZYRODY
 - M - MIEJSKI OBSZAR OCHRONNEGO KRAJOLADU
 - R - REZERWAT PRZYRODY "SIEDLINA"
- IV. OBSZARY I OBIEKTY DZIEDZICTWA KULTUROWEGO**
 - S - STREFA "A" - REZERWATY HISTORYCZNEJ STRUKTURY PRZESTRZENNEJ
 - S - STREFA "B" - OCHRONA ZACHOWANYCH ELEMENTÓW ZABYTKOWYCH
 - S - STREFA "C" - OCHRONA KRAJOLADU
 - S - STREFA "D" - OCHRONA EKSPONOWANYCH ZESPÓŁÓW ZABYTKOWYCH
 - S - STREFA "E" - OCHRONA OBSZARÓW KRAJOLADU
 - S - STREFA "F" - OCHRONA OBSZARÓW KRAJOLADU
 - S - STREFA "G" - OCHRONA OBSZARÓW KRAJOLADU
 - S - STREFA "H" - OCHRONA OBSZARÓW KRAJOLADU
 - S - STREFA "I" - OCHRONA OBSZARÓW KRAJOLADU
 - S - STREFA "J" - OCHRONA OBSZARÓW KRAJOLADU
 - S - STREFA "K" - OCHRONA OBSZARÓW KRAJOLADU
 - S - STREFA "L" - OCHRONA OBSZARÓW KRAJOLADU
 - S - STREFA "M" - OCHRONA OBSZARÓW KRAJOLADU
 - S - STREFA "N" - OCHRONA OBSZARÓW KRAJOLADU
 - S - STREFA "O" - OCHRONA OBSZARÓW KRAJOLADU
 - S - STREFA "P" - OCHRONA OBSZARÓW KRAJOLADU
 - S - STREFA "Q" - OCHRONA OBSZARÓW KRAJOLADU
 - S - STREFA "R" - OCHRONA OBSZARÓW KRAJOLADU
 - S - STREFA "S" - OCHRONA OBSZARÓW KRAJOLADU
 - S - STREFA "T" - OCHRONA OBSZARÓW KRAJOLADU
 - S - STREFA "U" - OCHRONA OBSZARÓW KRAJOLADU
 - S - STREFA "V" - OCHRONA OBSZARÓW KRAJOLADU
 - S - STREFA "W" - OCHRONA OBSZARÓW KRAJOLADU
 - S - STREFA "X" - OCHRONA OBSZARÓW KRAJOLADU
 - S - STREFA "Y" - OCHRONA OBSZARÓW KRAJOLADU
 - S - STREFA "Z" - OCHRONA OBSZARÓW KRAJOLADU
- V. INFRASTRUKTURA TECHNICZNA**
 - KOMUNIKACJA
 - DR - DROGI POWIATOWE
 - DR - DROGI GMINNE PUBLICZNE
 - DR - PODSTAŁE DROGI GMINNE
 - DR - DROGI WEWNĘTRZNE
 - DR - ŚCIEŻKI ROWEROWE
 - PK - TERENY PARKINGÓW
 - KS - DROGI DOZWOLOWE DOZWOLOWANE Z LINA KOLEJOWĄ
 - INFRASTRUKTURA TECHNICZNA
 - W - TERENY ZAPOTRZEBOWANE W WODĘ
 - NJ - TERENY UŻYTKOWANE NIEZYSOBY STACYCH
 - NO - TERENY OCZYSZCZALNI ŚCIEKÓW
 - ELEKTROENERGETYKA
 - EE - NAPIĘTYCH LINE ELEKTROENERGETYCZNE 110kV
 - EE - TERENY URZĄDZEN ELEKTROENERGETYCZNYCH 110kV
 - EE - TERENY URZĄDZEN ELEKTROENERGETYCZNYCH 220kV
 - EE - TERENY URZĄDZEN ELEKTROENERGETYCZNYCH 330kV
 - TERENY ZAGRODZONE POWODZIA
 - PO - TERENY ZAGRODZONE POWODZIA (st. 104/2002)

"URBI-PLAN" PRACOWNIA URBANISTYCZNA
MAGDARZATA BENDKOWICZ-JANKOWICZ
98-119 BIEDŹCE, UL. JANA BRĄDOWEJ 93

OLAWY PROJEKTANT	PROJ. ARCH. DR. BENDKOWICZ-JANKOWICZ
1 PROJEKT	10.04.2019 ROK
	10.04.2019 ROK