



**PPU  
KONSTRUKTOR**  
AGNIESZKA KOZERA  
05-300 Mińsk Maz., Barcząca  
ul. Grabowa 57  
tel./fax (025)758-10-75  
telefon (025)758-71-37  
telefon kom. 0-601-640-286

**Przebudowa drogi gminnej w miejscowości Piaseczno na  
odcinku od drogi powiatowej 2242W do Leśniczówki  
Piaseczno**

<b>ADRES INWESTYCJI:</b>	Piaseczno, gmina Ceglów Działka nr ew. 319
<b>INWESTOR:</b>	Gmina Ceglów 05-319 Ceglów ul. Kościuszki 4
<b>ZESPÓŁ PROJEKTOWY:</b>  <b>BRANŻA DROGOWA:</b>  mgr inż. Mariusz Kozera uprawnienia Nr LUB/0150/PWOD/11 Członek Izby Inżynierów MAZ/BD/0167/12	
<b>Data:</b>	Mińsk Mazowiecki, maj 2015 r.

## SPIS TREŚCI

1	Opis techniczny	3
2	Lokalizacja	5
3	Projekt zagospodarowania terenu	6
4	Przekrój konstrukcyjny	7

# OPIS TECHNICZNY

## 1. Podstawa opracowania

Podstawę opracowania stanowią:

- Mapa sytuacyjno – wysokościowa w skali 1:500
- Rozporządzenie Ministra Transportu i Gospodarki Morskiej z dnia 02.03.1999r. (Dz. U. Nr 43 poz. 430)
- Własne pomiary i obserwacje w terenie
- Zalecenia inwestora

## 2. Przedmiot inwestycji

Przedmiotem opracowania jest przebudowa drogi gminnej w miejscowości Piaseczno od drogi powiatowej nr 2242W do Leśniczówki Piaseczno polegająca na wykonaniu nawierzchni mineralno-asfaltowej wraz z podbudową oraz poboczami.

## 3. Istniejący stan zagospodarowania

W chwili obecnej pas drogowy jest uporządkowany. Nawierzchnia drogi jest nieutwardzona. Odwodnienie drogi odbywa się za pomocą spadków podłużnych i poprzecznych na istniejące pobocza gruntowe.

**Istniejące uzbrojenie nie podlega zmianie.**

Planowana inwestycja nie znajduje się na terenach objętych strefą konserwatora zabytków oraz nie znajduje się na terenach górniczych. Przebudowa ulicy nie powoduje negatywnego wpływu na środowisko.

Droga oddana została do użytkowania zgodnie z obowiązującymi przepisami.

## 4. Stan projektowany

Zadanie polega na wykonaniu nawierzchni z mieszanki mineralno-asfaltowej na podbudowie z kruszonki betonowej frakcji 0-63 wyrównanej tłuczniem kamiennym frakcji 0-31,5. Dodatkowo należy wykonać pobocza z kruszywa łamanego frakcji 0-31,5 na szerokości 0,5m celem uniknięcia zagrożeń w ruchu drogowym spowodowanych krawędzią asfaltu. Całość przebudowywanego odcinka drogi wynosi 551m.

Obiekt ten należy zaliczyć do pierwszej kategorii geotechnicznej.

## **5. Zestawienie powierzchni objętych opracowaniem**

- powierzchnia jezdni –2204,0 m<sup>2</sup>
- powierzchnia poboczy –551,0 m<sup>2</sup>

## **6. Konstrukcje nawierzchni**

- warstwa ścieralna z mieszanki mineralno asfaltowej - 4 cm
- warstwa wiążąca z mieszanki mineralno asfaltowej - 3 cm
- podbudowa z tłuczni kamienno mechanicznie 0-31,5 – 5cm
- podbudowa z kruszonki betonowej stab. mechanicznie 0-63 – 20cm

## **7. Odwodnienie**

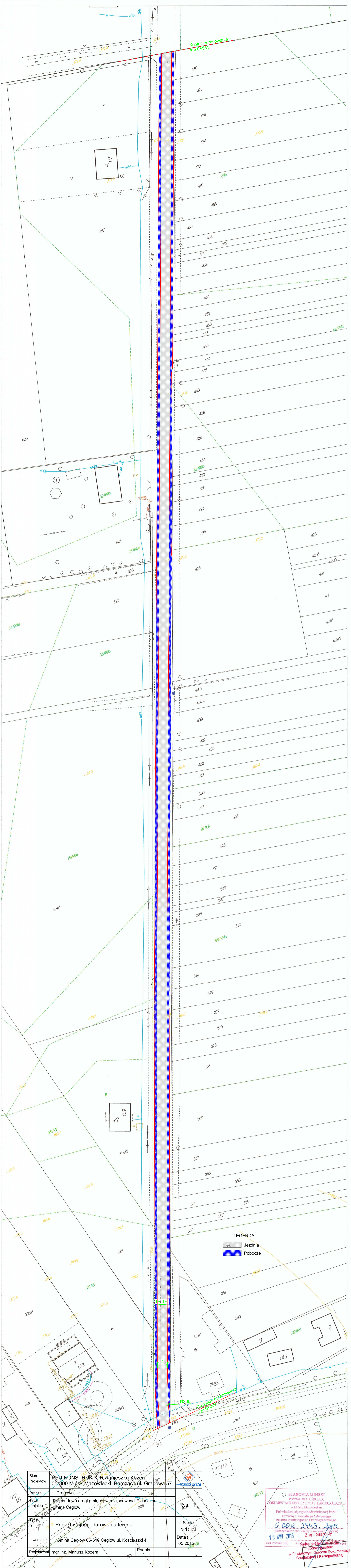
Zakłada się powierzchniowe odwodnienie drogi (zgodnie ze stanem istniejącym), systemem spadków podłużnych i poprzecznych na istniejące pobocza gruntowe (wody opadowe będą zagospodarowane w obrębie istniejącego pasa drogowego).

## **8. Zalecenia technologiczne**

Materiały budowlane winny posiadać wymagane atesty i odpowiadać Polskim Normom. Roboty budowlane i rzemieślnicze wykonać zgodnie z zasadami sztuki budowanej oraz obowiązującymi normami.

Przy prowadzeniu robót budowlanych przestrzegać przepisów BHP.

MAPA ZASADNICZA BEZ SPRAWDZENIA W TERENIE  
Powiat miński Gmina 141204\_2, Ceglów Obręb 0008, Piaseczno  
Działka numer: 319 Skala : 1 : 500

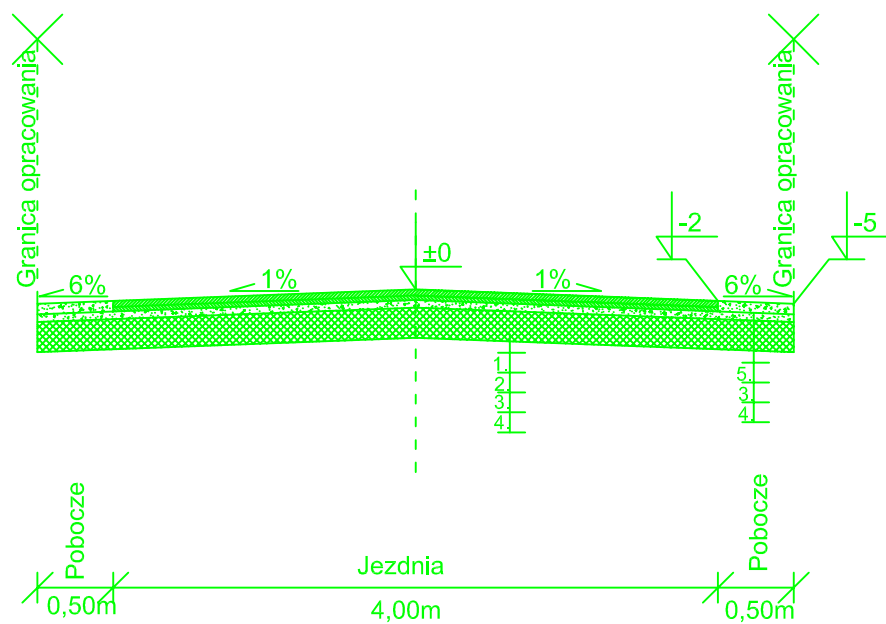


LEGENDA

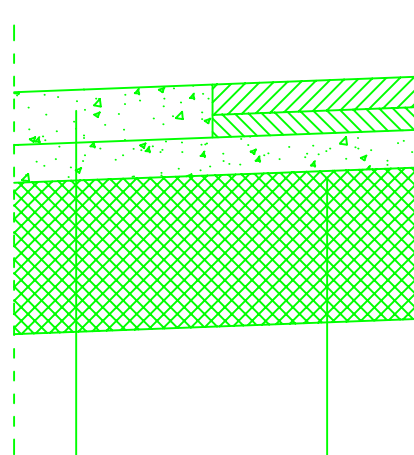
- Jezdnia
- Pobocze

Biuro Projektów	RPJ KONSTRUKTOR Agnieszka Kozera 05-300 Mińsk Mazowiecki, Barcząca ul. Grabowa 57	Rys. 1
Branża	Drogowa	Skala 1:1000
Tytuł projektu	Przebudowa drogi gminnej w miejscowości Piaseczno Gmina Ceglów	Data: 05.2015
Tytuł rysunku	Projekt zagospodarowania terenu	Podpis
Investor	Gmina Ceglów 05-319 Ceglów ul. Kościuszki 4	
Projektował	mgr inż. Mariusz Kozera	

○ STAROSTA MIŃSKI  
 POWIATOWY OŚRODEK  
 DOKUMENTACJI GEODEZYJNEJ I KARTOGRAFICZNEJ  
 w Mińsku Mazowieckim  
 Poświadczam zgodność niniejszej kopii  
 z treścią materiału państwowego  
 zasobu geodezyjnego i kartograficznego  
**G.6642.2745.2015**  
 (identyfikator ewidencyjny materiału zasobu)  
**16 KWI. 2015** Z up. Starosta  
 (data wykonania legity) (imię i nazwisko, funkcja, podpis)




### SZCZEGÓŁ "A" SKALA 1:10



pobocze z kruszywa łamanego gr. 7cm	5.
podbudowa z tłuczni kamiennego 0-31.5 stabilizowanego mechanicznie gr 5cm	3.
podbudowa z kruszonki betonowej 0-31.5 stabilizowanej mechanicznie gr 20cm	4.

1. w. ścieralna AC11S gr. 4cm
2. w. wiążąca AC16W gr. 3cm
3. podbudowa z tłuczni kamiennego 0-31.5 stabilizowanego mechanicznie gr 5cm
4. podbudowa z kruszonki betonowej 0-31.5 stabilizowanej mechanicznie gr 20cm

Biuro Projektów	PPU KONSTRUKTOR Agnieszka Kozera 05-300 Mińsk Mazowiecki, Barcząca ul. Grabowa 57	
Branża	Drogowa	Rys. 2
Tytuł projektu	Przebudowa drogi gminnej w miejscowości Piaseczno na odcinku od drogi powiatowej nr 2242W do Leśniczówki Piaseczno	
Tytuł rysunku	Przekrój konstrukcyjny wraz ze szczegółem zakończenia	Skala 1:50
Inwestor	Gmina Ceglów 05-319 Ceglów ul. Kościuszki 4	Data : 05.2015
Projektował	mgr inż. Mariusz Kozera	Podpis