

UCHWAŁA Nr XXX/242/16
RADY GMINY CEGLÓW
z dnia 17 listopada 2016 r.

w sprawie przystąpienia do sporządzenia
„Miejscowego planu zagospodarowania przestrzennego
części miejscowości Mienia - Mienia Zachód”

Na podstawie art.18 ust. 2 pkt. 15 ustawy z dnia 8 marca 1990 r. o samorządzie gminnym (t.j. Dz. U. z 2016 r., poz. 446), art. 14 ust. 1 i 2 ustawy z dnia 27 marca 2003 r. o planowaniu i zagospodarowaniu przestrzennym(t.j. Dz. U. z 2016 r. poz. 778) Rada Gminy Ceglów uchwała, co następuje:

§ 1

Przystępuje się do sporządzenia Miejscowym planem zagospodarowania przestrzennego części miejscowości Mienia - Mienia Zachód”.

§ 2

1. Graficzne przedstawienie granice obszaru objętego „Miejscowym planem zagospodarowania przestrzennego części miejscowości Mienia - Mienia Zachód” zawiera załącznik nr 1 do niniejszej uchwały.
2. Szczegółowy opis granic obszaru objętego „Miejscowym planem zagospodarowania przestrzennego części miejscowości Mienia - Mienia Zachód” zawiera załącznik nr 2 do niniejszej uchwały.

§ 3

Wykonanie uchwały powierza się Wójtowi Gminy Ceglów.

§ 4

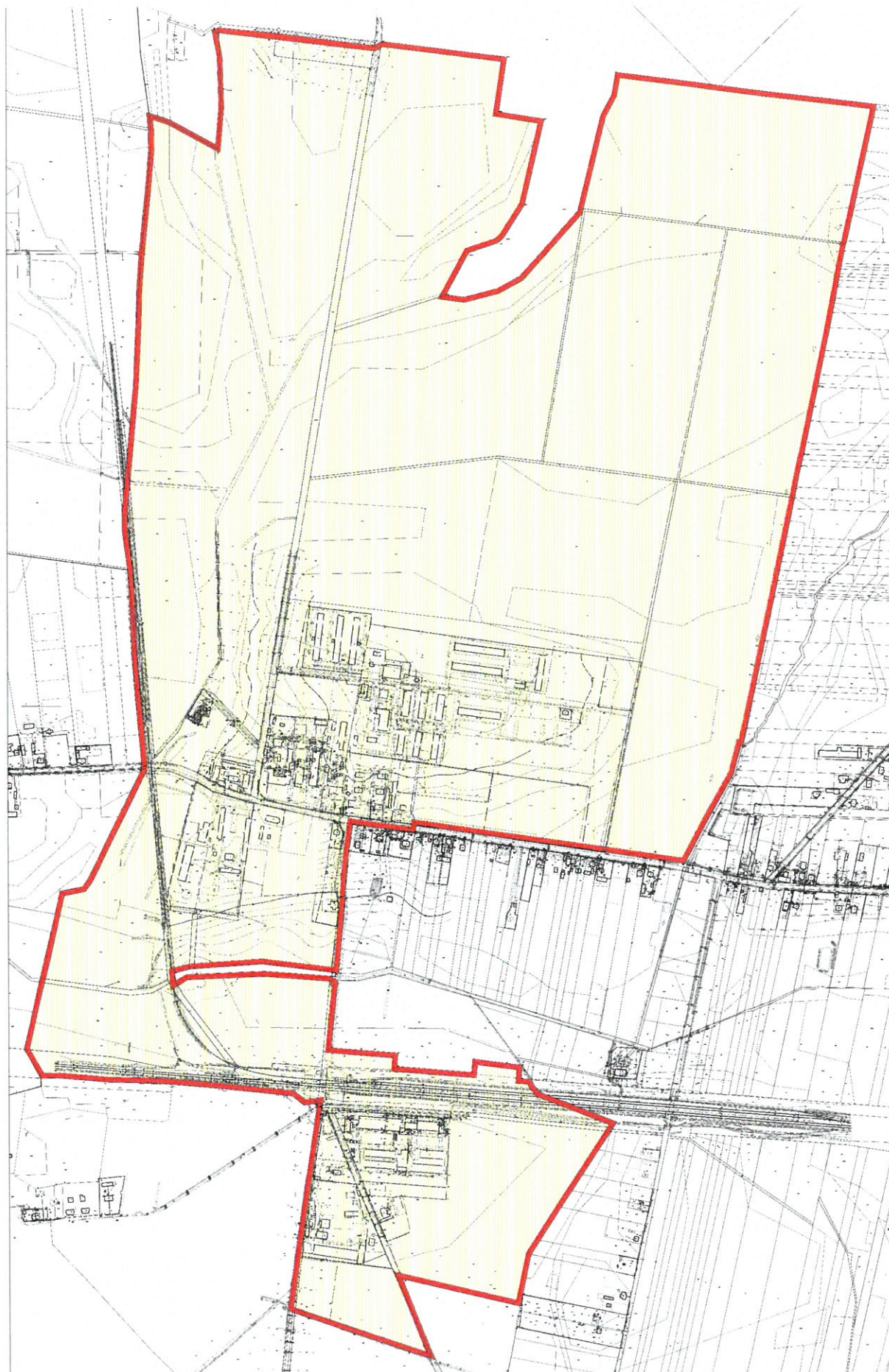
Uchwała wchodzi w życie z dniem podjęcia.

PRZEWODNICZĄCY
RADY GMINY
Krzysztof Janiak

Uzasadnienie:

Zgodnie z przepisami ustawy o planowaniu i zagospodarowaniu przestrzennego do zadań gminnych należy kształtowanie ładu przestrzennego. W związku z zmianą w Studium uwarunkowań i kierunków zagospodarowania przestrzennego Gminy Cegłów podyktowaną uchwałą Nr XI/90/2015 Rady Gminy Cegłów z dnia 27 sierpnia 2015 r. w sprawie uchwalenia aktualizacji studium uwarunkowań i kierunków zagospodarowania przestrzennego Gminy Cegłów powstał obowiązek sporządzenia planu zagospodarowania przestrzennego. Działka 1068/5 w Studium uwarunkowań i kierunków zagospodarowania przestrzennego Gminy Cegłów oznaczona jest symbolem P/M/S/U – teren zabudowy produkcyjno-składowo-usługowej predysponowane do tworzenia strefy ekonomicznej.

PRZEWODNICZĄCY
RADY GMINY
Krzysztof Janicki



Granice planu wyznaczają linie koloru czerwonego.

**Szczegółowy opis granic opracowania
„Miejscowego planu zagospodarowania przestrzennego
części miejscowości Mienia - Mienia Zachód”**

Granica opracowania „Miejscowego planu zagospodarowania przestrzennego części miejscowości Mienia – Mienia Zachód” zwana dalej granica opracowania planu rozpoczyna się od punktu, który jest punktem granicznym najbardziej wysuniętym w kierunku północno-wschodnim położonym na styku działek nr 1, 674, 1001 położonych w miejscowości Mienia. Z punktu granicznego granica opracowania planu biegnie w kierunku południowym po wschodniej granicy działki nr 1001, dalej wschodnią granicą działki nr 1005 pełniące funkcje drogi, wschodnią granicą działki nr 1002, wschodnią granicą działki nr 1009 pełniące funkcje drogi, wschodnią granicą działki nr 1011 aż do załamania i dalej południową granicą w kierunku zachodnim, południową granicą działki nr 1012 pełniące funkcje drogi, południową granicą działki nr 1078 do styku działek nr 1017/3, 1034/1, 1078, 541. Następnie granica opracowania planu skręca na południe po wschodniej granicy działki nr 1034/1, by na jej załamaniu skręcić ku zachodowi na jej południowej granicy do styku z działką nr 1041. Granica opracowania planu biegnie następnie po wschodniej granicy działki nr 1041 będącej drogą gminną do załamania w kierunku zachodnim, następnie południową granicą działki nr 1043/7, następnie południową granicą działki nr 1045, następnie południową granicą działki nr 1043/8 by skręcić na południe wspólnym odcinkiem granicy działek 1052 i 1040 do działki nr 1058. Następnie granica opracowania planu skręca ku wschodowi po północnej granicy działki nr 1058, następnie północną granicą działki nr 1057/1 będącej drogą gminną aż do załamania i skręca na południe po jej wschodniej granicy do styku z działką nr 1066/1. Granica opracowania planu skręca na wschód po północnej stronie działki kolejowej nr 1066/1 i po wielu załamaniach dochodzi do jej wschodniego narożnika, gdzie załamuje się pod kątem ostrym i dalej biegnie w kierunku południowo zachodnim do styku z działką 1068/5, następnie południowo-wschodnią granicą działki 1068/5 do jej załamania w kierunku zachodnim, następnie w kierunku południowo wschodnim i po kolejnym załamaniu w kierunku zachodnim do styku z działką drogi gminnej o numerze działki ewidencyjnej nr 1070/1, następnie granica opracowania planu biegnie północno-wschodnią granicą działki 1070/1 do ostrego załamania w kierunku zachodnim i dalej południową granicą działki nr 1075/1 będącej drogą do jej załamania w kierunku północnym, następnie zachodnią granicą działki 1066/3, następnie zachodnią granicą działki nr 1066/2 do styku działek 1079, 1066/1, 1066/2. Granica opracowania skręca na zachód po południowej granicy działki kolejowej nr 1079 a następnie na załamaniu biegnie zachodnią granicą działki 1079 w kierunku północnym, następnie zachodnimi granicami działek nr 1063/1, 1060, 1050, 1034/2, 1032, 1052, 1021/3, 1025 będącymi jednocześnie granicą obrębu Mienia następnie na ostrym załamaniu

działki nr 1025 skręca na wschód po północnej granicy działki, następnie północną granicą działki nr 1022 będącej drogą do załamania w kierunku północnym po jej zachodniej granicy, a następnie do załamania w kierunku wschodnim po północnej granicy działki. Następnie granica opracowania planu biegnie północną granicą działki nr 1021/3, a następnie północną granicą działki nr 1021/2 do drogi powiatowej, następnie północną granicą działki nr 1020 będącej drogą powiatową przechodzi na północną granicę działki nr 1006/3, gdzie po jej północnej granicy biegnie do załamania w kierunku południowym, następnie po wschodniej granicy biegnie do działki nr 1006/4, gdzie po północno wschodniej granicy biegnie do działki nr 1001 Granica opracowania planu biegnie po zachodniej granicy działki nr 1001. by na załamaniu skręcić w kierunku wschodnim i po północnej granicy działki 1001 dojść do punktu, który jest punktem granicznym najbardziej wysuniętym w kierunku północno-wschodnim położonym na styku działek nr 1, 674, 1001 położonych w miejscowości Mienia.

PRZEWODNICZĄCY
RADY GMINY
Krzysztof Janowski