



PPU **KONSTRUKTOR**

**PPU**

**KONSTRUKTOR**

**AGNIESZKA KOZERA**

**05-300 Mińsk Maz., Barcząca**

**ul. Grabowa 57**

**telefon (025)758-71-37**

**telefon kom. 0-601-640-286**

**Przebudowa drogi gminnej w miejscowości Kiczki  
Pierwsze gmina Ceglów**

**ADRES INWESTYCJI:**

**Kiczki Pierwsze, gmina Ceglów  
Działka nr ew. 322, 426/5, 426/1**

**INWESTOR:**

**Gmina Ceglów  
05-319 Ceglów  
ul. Kościuszki 4**

**ZESPÓŁ PROJEKTOWY:**

**BRANŻA DROGOWA:**

**mgr inż. Mariusz Kozera**

uprawnienia Nr LUB/0150/PWOD/11

Członek Izby Inżynierów MAZ/BD/0167/12

**Data:**

**Mińsk Mazowiecki, grudzień 2019 r.**

## SPIS TREŚCI

1	Opis do projektu zagospodarowania terenu oraz opis techniczny	3
2	Lokalizacja	5
3	Projekt zagospodarowania terenu	6
4	Przekrój konstrukcyjny	7

# OPIS TECHNICZNY

## 1. Podstawa opracowania

Podstawę opracowania stanowią:

- Mapa sytuacyjno – wysokościowa w skali 1:1000
- Rozporządzenie Ministra Transportu i Gospodarki Morskiej z dnia 02.03.1999r. (Dz. U. Nr 43 poz. 430)
- Pomiary i obserwacje w terenie
- Zalecenia inwestora

## 2. Przedmiot inwestycji

Przedmiotem opracowania jest przebudowa drogi dojazdowej do gruntów rolnych w miejscowości Kiczki Pierwsze na długości 400 m polegająca na wykonaniu jezdni z mieszanki mineralno-asfaltowej szerokości 5m oraz obustronnych poboczy szerokości 0,75m z kruszywa łamanego.

## 3. Istniejący stan zagospodarowania

Droga objęta opracowaniem ma charakter drogi klasy D (dojazdowa) i służy obsłudze komunikacyjnej do terenów użytkowanych rolniczo, tj. łąk i pól. Łączna długość odcinka do przebudowy wynosi 400 m. Droga posiada jezdnię częściowo utwardzoną (nawierzchnia z mieszanki mineralno-bitumicznej) szerokości 5m. Po obydwu stronach znajdują się pobocza gruntowe. Szerokość pasa drogowego na wzmiankowanym odcinku jest zmienna i wynosi od 8m do 10m.

W chwili obecnej pas drogowy jest uporządkowany. Odwodnienie drogi odbywa się za pomocą spadków podłużnych i poprzecznych na istniejące pobocza gruntowe.

**Istniejące uzbrojenie nie podlega zmianie.**

Planowana inwestycja nie znajduje się na terenach objętych strefą konserwatora zabytków oraz nie znajduje się na terenach górniczych. Przebudowa drogi nie powoduje negatywnego wpływu na środowisko.

Droga oddana została do użytkowania zgodnie z obowiązującymi przepisami.

## 4. Stan projektowany

Zadanie polega na wykonaniu wyrównania istniejącej nawierzchni w celu uzyskania odpowiednich spadków poprzecznych a następnie wykonaniu warstwy wiążącej grubości 5cm (należy zastosować mieszankę mineralno-bitumiczną **AC11S** celem uzyskania odpowiedniej szczelności). Dodatkowo należy wykonać pobocza z kruszywa łamanego o szerokości 0,75 m z każdej strony celem uniknięcia zagrożeń w ruchu drogowym spowodowanych krawędzią asfaltu.

Zaprojektowano także dwa łuki poziome (założono ograniczenie prędkości na odcinku do 30km/h oraz obramowanie krawężnikiem zewnętrznych krawędzi łuków celem ukształtowania optycznego toru jazdy). Na łukach poziomych należy zastosować pochylenie zgodnie z rysunkiem zagospodarowania terenu (przekrój pozostaje niezmienny). Przebudowa spełnia zapisy §6 Rozporządzenia Ministra Transportu i Gospodarki Morskiej z dnia 02.03.1999r. (Dz. U. Nr 43 poz. 430) dotyczące jezdni, poboczy i systemu odwodnienia.

Proponowaną lokalizację kanału technologicznego przedstawiono w części rysunkowej. Kanał technologiczny zostanie zlokalizowany w przedmiotowej drodze co nastąpi wg. odrębnego zgłoszenia. W przypadku drzewostanu zlokalizowanego w pasie projektowanej drogi znajduje się w odległości minimum 1,1m od krawędzi jezdni zapewniającej wymaganą skrajnię drogową zgodnie z załącznikiem nr1 do Rozporządzenie Ministra Transportu i Gospodarki Morskiej z dnia 02.03.1993r. w sprawie warunków technicznych jakim powinny odpowiadać drogi publiczne i ich usytuowanie niniejszy drzewostan nie zagraża bezpieczeństwu ruchu drogowego.

## **5. Zestawienie powierzchni objętych opracowaniem**

- powierzchnia jezdni –2000,0 m<sup>2</sup>
- powierzchnia poboczy –600 m<sup>2</sup>

## **6. Konstrukcje nawierzchni**

### **6.1. Jezdnia:**

- warstwa wiążąca z Betonu Asfaltowego AC11S – 5 cm
- wyrównanie z tłuczni kamienno mechanicznie – 5cm

### **6.2. Pobocza**

- kruszywo łamane - 15 cm
- grunt naturalny

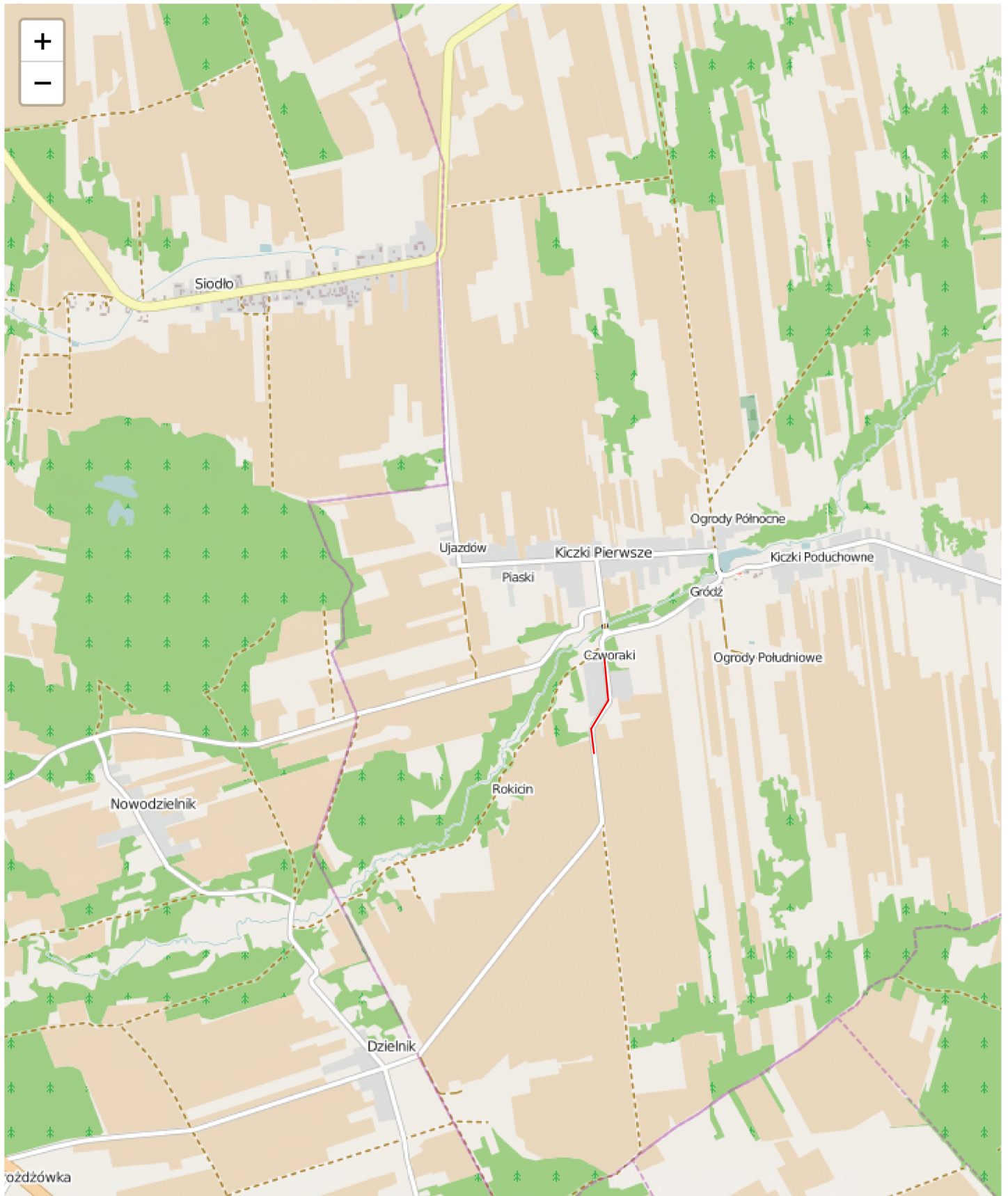
## **7. Odwodnienie**

W myśl §6 Rozporządzenie Ministra Transportu i Gospodarki Morskiej z dnia 02.03.1999r. (Dz. U. Nr 43 poz. 430) odwodnienie zostało spełnione poprzez system kanalizacji deszczowej (ujęte w odrębnym opracowaniu i według odrębnego zgłoszenia). Wobec powyższego inwestycja nie oddziałuje na działki sąsiednie. W myśl art. 234 prawo wodne inwestycja nie zmienia kierunku i natężenia odpływu wód oraz nie odprowadza wód na działki sąsiednie.

## **8. Zalecenia technologiczne**

Materiały budowlane winny posiadać wymagane atesty i odpowiadać Polskim Normom. Roboty budowlane i rzemieślnicze wykonać zgodnie z zasadami sztuki budowlanej oraz obowiązującymi normami. Przy prowadzeniu robót budowlanych przestrzegać przepisów BHP.








**MAPA ZASADNICZA BEZ SPRAWDZENIA W TERENIE**  
**Powiat miński Gmina 141204\_2, Cegłów Obręb 0005, Kiczki Pierwsze**  
**Działki numer: 426/1, 426/2, 426/3, 426/4, 426/5, 322 Skala : 1: 500**

**STAROSTA MIŃSKI**  
 Organ prowadzący państwowy  
 zasób geodezyjny i kartograficzny  
 Poświadczą się zgodność niniejszej kopii  
 z treścią materiału państwowego  
 zasobu geodezyjnego i kartograficznego  
**6.6662.8033.2019**  
 identyfikator ewidencyjny materiału zasobu  
**mapa zasadnicza**  
 data wydania: 13.08.2019  
 w Powiatowym Ośrodku Dokumentacji  
 Geodezyjnej i Kartograficznej



**LEGENDA**  
 Jezdnia  
 Pobocze  
 Granica pasa drogowego

Biuro Projektów	PPU KONSTRUKTOR Agnieszka Kozera 05-300 Mińsk Mazowiecki, Barcząca ul. Grabowa 57	 Rys. 1
Branża	Drogowa	
Tytuł rysunku	Przebudowa drogi dojazdowej do gruntów rolnych w miejscowości Kiczki Pierwsze	Skala 1:500
Inwestor	Gmina Cegłów 05-319 Cegłów ul. Kościuszki 4	Data : 01.2020
Projektował	mgr inż. Mariusz Kozera	Podpis

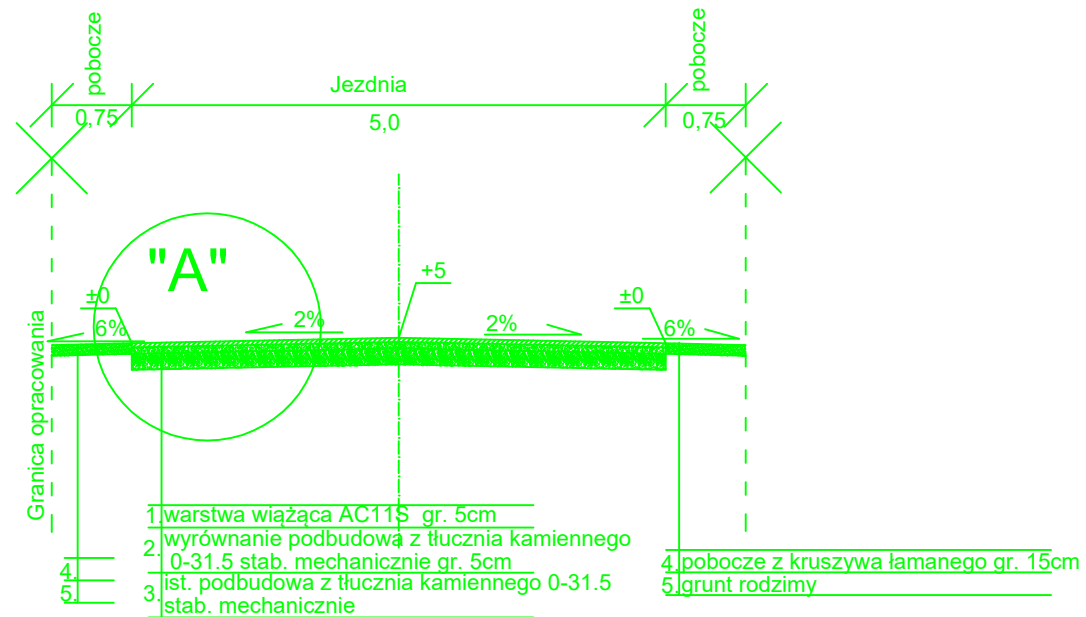
Odcinek ograniczony krzywizną od zewnętrznej strony łuku

Odcinek ograniczony krzywizną od zewnętrznej strony łuku

Koniec opracowania km 0+400

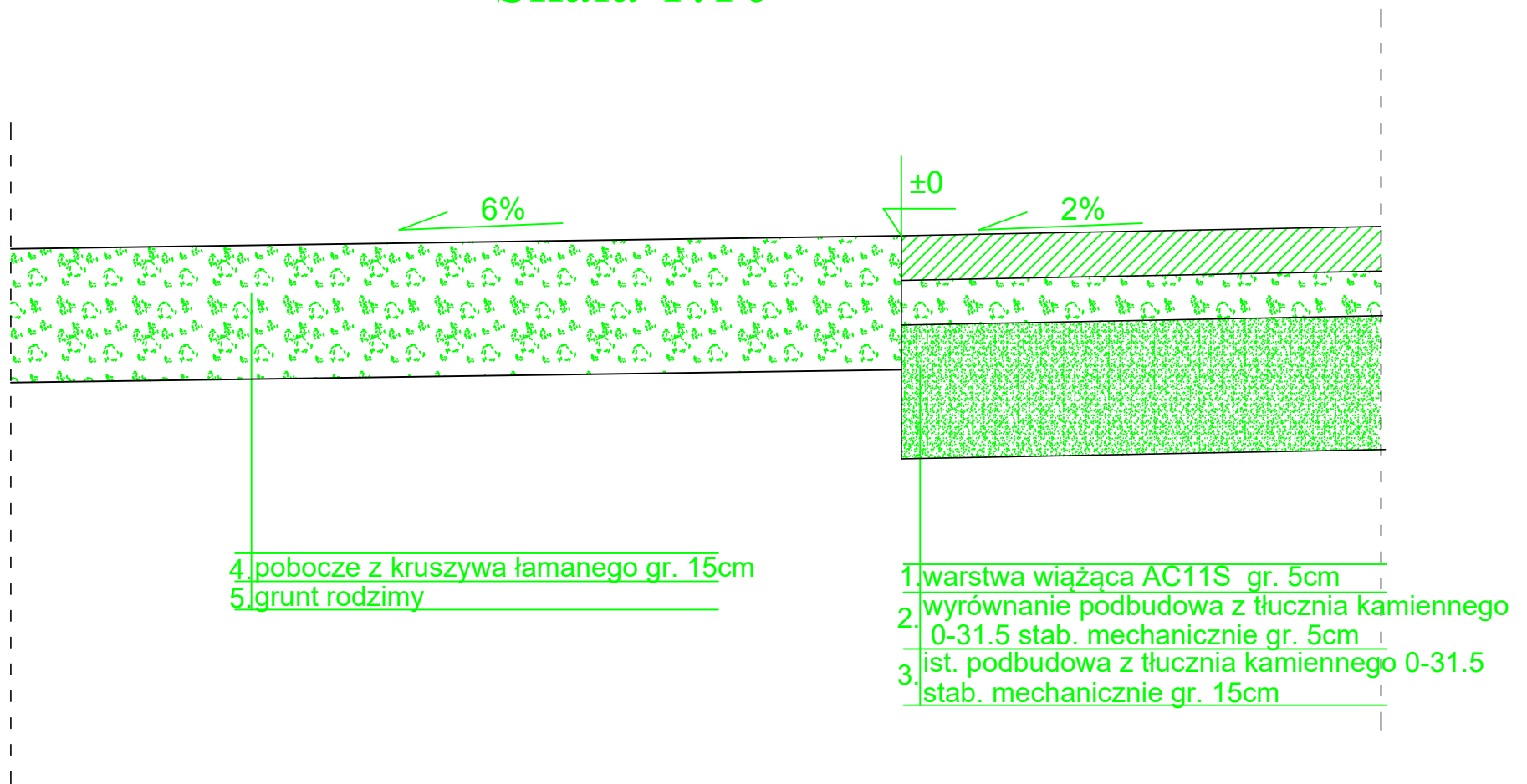
Początek opracowania km 0+000






## SZCZEGÓŁ "A"

Skala 1:10



Biuro Projektów	PPU KONSTRUKTOR Agnieszka Kozera 05-300 Mińsk Mazowiecki, Barcząca ul. Grabowa 57	
Branża	Drogowa	Rys. 2
Tytuł projektu	Przebudowa drogi dojazdowej do gruntów rolnych w miejscowości Kiczki Pierwsze	
Tytuł rysunku	Przekrój konstrukcyjny	Skala 1:100
Inwestor	Gmina Cegłów 05-319 Cegłów ul. Kościuszki 4	Data : 01.2020
Projektował	mgr inż. Mariusz Kozera	Podpis