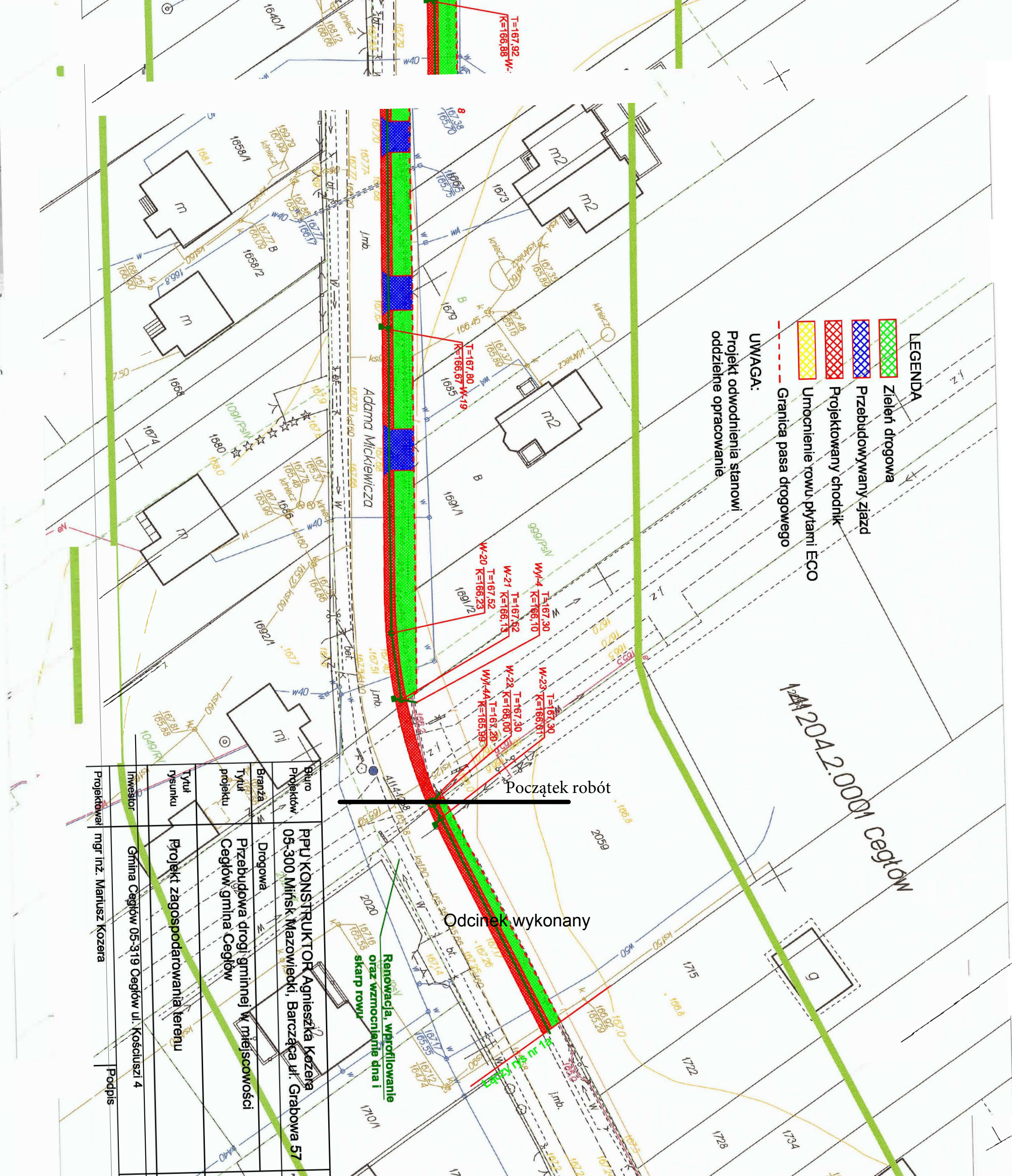


WIE BADAŃ ODDZIAŁENIA SŁUŻEBNOSKAMI GRUNTOWYMI  
 Nie wyłącza się aniśa wstępnego urządzenia  
 kóre nie zostały wpisane do rejestru geodezyjnego  
 Wykazane na mapie granice przyjęto wg sąsiedniej mapy  
 Granice są wyznaczone przez linie 2m stię w wny ku  
 przolepowania 1:200 i 1:500

**BIURO USŁUG GEODEZYJNYCH**  
 Główny / Członek Walny Zarząd  
 05-300 Mińsk Mazowski, Tatarska 7  
 biuro@uslugi-geodezyjne.pl, tel. (22) 798 00 00  
 NIP 822-107-10-95

09 CZE 2017

STAROSTA MIŃSKI  
 POWIATOWY OŚRODEK  
 DOKUMENTACJI GEODEZYJNEJ I KARTOGRAFICZNEJ  
 w Mińsku Mazowieckim  
 Polecenie nr. 1933/2017  
 P.1412.001.2.0001  
 19.06.2017



- LEGENDA**
- Zielon drogowca
  - Przejściowy ziemi
  - Projektowany chodnik
  - Umocnienie rowu pylami ECO
  - Granica pasa drogowego
  - UWAAGA: Projekt edukowania staniowil oddzielnie opracowane

Projektant	mgr inż. Mariusz Koszera	Podpis
Imię i nazwisko	Przebudowa drogi gminnej w miejscowości Cegłów gmina Cegłów	Rys. 1b
Tytuł projektu	Przebudowa drogi gminnej w miejscowości Cegłów gmina Cegłów	Skala 1:500
Data	12.2017	